

# 總務



# 1 消防庁舎の所在地

(R 4. 4. 1)



| 区分<br>署・分署 | 所在地                  | 電話番号<br>(FAX)                  |
|------------|----------------------|--------------------------------|
| 消防本部       | 郡山市堂前町5番16号          | 024-923-8171<br>(024-923-1228) |
| 郡山消防署      |                      | 024-923-8175<br>(024-932-4002) |
| 大槻基幹分署     | 郡山市大槻町字中前田15番2号      | 024-951-1590                   |
| 喜久田基幹分署    | 郡山市喜久田町卸一丁目134番1号    | 024-959-6530                   |
| 熱海分署       | 郡山市熱海町熱海二丁目65番地      | 024-984-3124                   |
| 日和田分署      | 郡山市日和田町字山ノ井1番1       | 024-958-2140                   |
| 田村分署       | 郡山市田村町岩作字穂多礼57番5     | 024-955-3127                   |
| 安積分署       | 郡山市安積二丁目354          | 024-945-2141                   |
| 湖南分署       | 郡山市湖南町三代字原木390番の8    | 024-982-2468                   |
| 中田分署       | 郡山市中田町下枝字柏田202の1     | 024-973-2114                   |
| 富久山分署      | 郡山市富久山町八山田字経堂52番1    | 024-955-6119                   |
| 針生救急所      | 郡山市大槻町字笹ノ台34の1       | 024-923-5110                   |
| 田村消防署      | 田村市船引町船引字遠表24番地1     | 0247-82-1200<br>(0247-82-1231) |
| 移分駐所       | 田村市船引町上移字後田52番地      | 0247-86-2950<br>(0247-86-2951) |
| 三春分署       | 田村郡三春町字亀井88番地        | 0247-62-4049                   |
| 小野分署       | 田村郡小野町大字小野新町字知宗57番の1 | 0247-72-2630                   |
| 滝根分署       | 田村市滝根町菅谷字入水257番の1    | 0247-78-2511                   |
| 都路分署       | 田村市都路町古道字戸屋79番地      | 0247-75-3000                   |
| 大越分遣所      | 田村市大越町下大越字中田140番地2   | 0247-68-3899                   |



## 2 組合執行機関等・組合議員

(R 4. 7. 12)

| 執行機関                |       | 監査委員 |                        |
|---------------------|-------|------|------------------------|
| 管理者 (郡山市長)          | 品川 万里 | 監査委員 | 藤橋 桂市<br>(郡山市代表監査委員)   |
| 副管理者(田村市長)          | 白石 高司 | 監査委員 | 坂本 浩之<br>(組合議会議員・三春町長) |
| 会計管理者<br>(郡山市会計管理者) | 菊地 幸一 |      |                        |

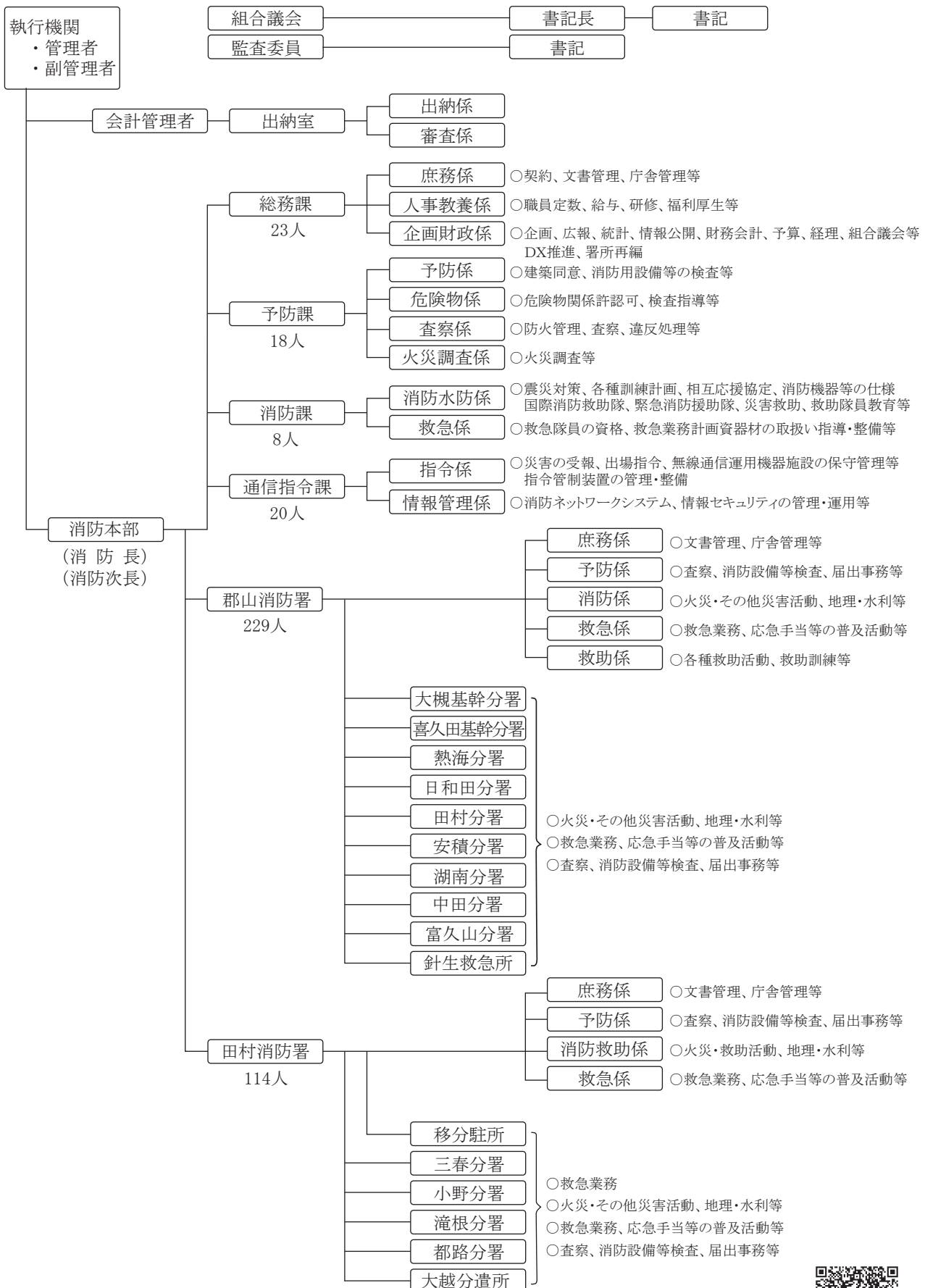
組合議員 21名 (郡山市 12名 田村市 5名 三春町 2名 小野町 2名)

議長 塩田 義智 副議長 大橋 幹一

| 議席番号 | 氏名    | 選出市町役職   |
|------|-------|----------|
| 1    | 柳田 尚一 | 郡山市議会議員  |
| 2    | 村上 晃一 | 郡山市議会議員  |
| 3    | 福田 文子 | 郡山市議会議員  |
| 4    | 佐藤 徹哉 | 郡山市議会議員  |
| 5    | 大木 進  | 郡山市議会議員  |
| 6    | 廣田 耕一 | 郡山市議会議員  |
| 7    | 佐藤 政喜 | 郡山市議会議員  |
| 8    | 田川 正治 | 郡山市議会議員  |
| 9    | 石川 義和 | 郡山市議会議員  |
| 10   | 大城 宏之 | 郡山市議会議員  |
| 11   | 村上 一郎 | 郡山市副市長   |
| 12   | 塩田 義智 | 郡山市議会議長  |
| 13   | 大橋 幹一 | 田村市議会議長  |
| 14   | 安瀬 信一 | 田村市議会議員  |
| 15   | 渡邊 照雄 | 田村市議会副議長 |
| 16   | 半谷 理孝 | 田村市議会議員  |
| 17   | 猪瀬 明  | 田村市議会議員  |
| 18   | 坂本 浩之 | 三春町長     |
| 19   | 佐藤 弘  | 三春町議会議長  |
| 20   | 村上 昭正 | 小野町長     |
| 21   | 田村 弘文 | 小野町議会議長  |

### 3 郡山地方広域消防組合組織

(R 4. 4. 1)



職員数 414人



## 4 職員配置状況

(R 4. 4. 1)

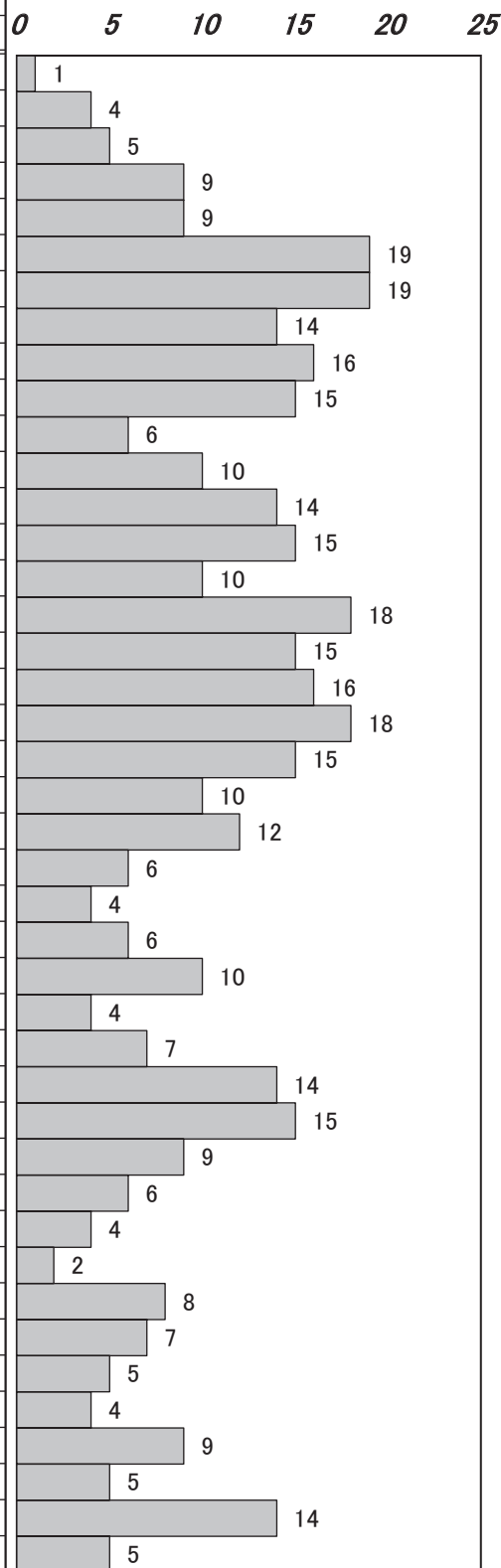
| 区分    | 人員              | 階級別        | 消防吏員 |     |      |      |       |       |       |     | 事務員 |    |    |  |
|-------|-----------------|------------|------|-----|------|------|-------|-------|-------|-----|-----|----|----|--|
|       |                 |            | 消防正  | 消防監 | 消防司令 | 消防司令 | 消防司令補 | 消防士   | 消防副士長 | 消防士 |     |    |    |  |
| 消防本部  | 消防長・消防次長        | 2          |      | 1   | 1    |      |       |       |       |     |     |    |    |  |
|       | 消防長付            | (1)        |      |     |      |      |       | (1)   |       |     |     |    |    |  |
|       | 総務課             | 課長・主幹・課長補佐 | 3    |     |      | 1    | 1     |       |       |     |     |    |    |  |
|       |                 | 庶務係        | 5    |     |      |      | 1     | 2     | 2     |     |     |    |    |  |
|       |                 | 人事教養係      | 5    |     |      |      |       | 2     | 2     | 1   |     |    |    |  |
|       |                 | 企画財政係      | 6    |     |      |      |       | 2     | 2     | 2   |     |    |    |  |
|       |                 | 総務課付       | 4    |     |      |      |       | 2     | 2     |     |     |    |    |  |
|       | 小計              | 23         |      |     | 1    | 1    | 8     | 8     | 5     |     |     |    |    |  |
|       | 予防課             | 課長・主幹・課長補佐 | 2    |     |      |      | 2     |       |       |     |     |    |    |  |
|       |                 | 予防係        | 5    |     |      |      |       | 2     | 1     | 2   |     |    |    |  |
|       |                 | 危険物係       | 4    |     |      |      |       | 1     | 1     | 2   |     |    |    |  |
|       |                 | 査察係        | 4    |     |      |      |       | 1     |       | 3   |     |    |    |  |
|       |                 | 火災調査係      | 3    |     |      |      |       | 2     | 1     |     |     |    |    |  |
|       | 小計              | 18         |      |     |      | 2    | 6     | 3     | 7     |     |     |    |    |  |
|       | 消防課             | 課長・主幹・課長補佐 | 2    |     |      | 2    |       |       |       |     |     |    |    |  |
|       |                 | 消防水防係      | 4    |     |      |      | 1     | 3     |       |     |     |    |    |  |
|       |                 | 救急係        | 2    |     |      |      | 1     | 1     |       |     |     |    |    |  |
|       |                 | 小計         | 8    |     |      | 2    | 2     | 4     |       |     |     |    |    |  |
|       | 通信指令課           | 課長・主幹・課長補佐 | 2    |     |      | 2    |       |       |       |     |     |    |    |  |
|       |                 | 指令係        | 9    |     |      |      | 3     | 3     | 3     |     |     |    |    |  |
|       |                 | 情報管理係      | 9    |     |      |      | 2     | 2     | 5     |     |     |    |    |  |
|       |                 | 小計         | 20   |     |      | 2    | 5     | 5     | 8     |     |     |    |    |  |
|       | 計               | 71(1)      |      | 1   | 2    | 7    | 21    | 20(1) | 20    |     |     |    |    |  |
| 郡山消防署 | 署長・副署長・当直長・副当直長 | 6          |      |     | 1    | 3    | 2     |       |       |     |     |    |    |  |
|       | 庶務係             | 9          |      |     |      |      | 1     | 2     | 2     |     |     | 4  |    |  |
|       | 予防係             | 17         |      |     |      |      | 3     | 4     | 1     |     |     | 9  |    |  |
|       | 消防係             | 16         |      |     |      |      | 2     | 3     | 2     |     |     | 9  |    |  |
|       | 救急係             | 12         |      |     |      |      | 3     | 3     | 4     | 1   |     | 1  |    |  |
|       | 救助係             | 9          |      |     |      |      | 2     | 3     | 1     |     |     | 3  |    |  |
|       | 郡山消防署付          | 1          |      |     |      |      |       |       | 1     |     |     |    |    |  |
|       | 小計              | 70         |      |     | 1    | 3    | 13    | 15    | 11    | 1   |     | 26 |    |  |
|       | 分署              | 大槻         | 24   |     |      |      | 1     | 2     | 6     | 7   |     |    | 8  |  |
|       |                 | 久田         | 24   |     |      |      | 1     | 2     | 6     | 7   | 1   |    | 7  |  |
|       |                 | 熱海         | 14   |     |      |      | 1     | 1     | 3     | 4   |     |    | 5  |  |
|       |                 | 日和田        | 14   |     |      |      |       | 2     | 4     | 4   |     |    | 4  |  |
|       |                 | 田村         | 15   |     |      |      |       | 2     | 3     | 4   | 1   |    | 5  |  |
|       |                 | 安積         | 15   |     |      |      | 1     | 1     | 4     | 4   |     |    | 5  |  |
| 湖南    |                 | 14         |      |     |      |      | 2     | 4     | 4     |     |     | 4  |    |  |
| 中田    |                 | 14         |      |     |      |      | 2     | 3     | 4     | 1   |     | 4  |    |  |
| 富久山   |                 | 15         |      |     |      | 1    | 1     | 4     | 4     |     |     | 5  |    |  |
| 針生    |                 | 10         |      |     |      |      | 2     | 2     | 2     |     |     | 4  |    |  |
| 小計    | 159             |            |      |     | 5    | 17   | 39    | 44    | 3     |     | 51  |    |    |  |
| 計     | 229             |            |      | 1   | 8    | 30   | 54    | 55    | 4     |     | 77  |    |    |  |
| 田村消防署 | 署長・副署長・当直長・副当直長 | 6          |      |     | 1    | 3    | 2     |       |       |     |     |    |    |  |
|       | 庶務係             | 7          |      |     |      |      | 1     | 1     | 2     | 1   |     | 2  |    |  |
|       | 予防係             | 12         |      |     |      |      | 3     | 3     | 2     |     |     | 4  |    |  |
|       | 消防救助係           | 16         |      |     |      |      | 2     | 2     | 4     |     |     | 8  |    |  |
|       | 救急係             | 8          |      |     |      |      | 3     | 1     | 2     | 1   |     | 1  |    |  |
|       | 小計              | 49         |      |     | 1    | 3    | 11    | 7     | 10    | 2   |     | 15 |    |  |
|       | 分署              | 春          | 15   |     |      |      | 1     | 1     | 5     | 3   | 1   |    | 4  |  |
|       |                 | 小野         | 15   |     |      |      | 1     | 1     | 4     | 4   | 1   |    | 4  |  |
|       |                 | 滝根         | 14   |     |      |      |       | 2     | 3     | 4   | 1   |    | 4  |  |
|       |                 | 都路         | 12   |     |      |      |       | 2     | 2     | 4   | 1   |    | 3  |  |
|       |                 | 大越         | 9    |     |      |      |       | 1     | 3     | 2   | 1   |    | 2  |  |
|       |                 | 小計         | 65   |     |      |      | 2     | 7     | 17    | 17  | 5   |    | 17 |  |
|       | 計               | 114        |      |     | 1    | 5    | 18    | 24    | 27    | 7   |     | 32 |    |  |
| 合計    | 414(1)          |            | 1    | 4   | 20   | 69   | 98(1) | 102   | 11    |     | 109 |    |    |  |

※ ( ) 内数字は兼務職とし、実数に含まない。  
 ※ 再任用短時間勤務職員、会計年度任用職員は含まない。

## 5 職員階級別年齢

(R 4. 4. 1)

|       | 合計   | 消防吏員 |      |       |      |       |      |       |      | 事務吏員 |
|-------|------|------|------|-------|------|-------|------|-------|------|------|
|       |      | 消防正監 | 消防監  | 消防司令長 | 消防司令 | 消防司令補 | 消防士長 | 消防副士長 | 消防士  |      |
| 平均    | 36.6 | 57.0 | 56.5 | 55.2  | 48.9 | 41.4  | 33.3 | 29.2  | 24.0 |      |
| 合計    | 414  | 1    | 4    | 20    | 69   | 98    | 102  | 11    | 109  |      |
| 18歳   | 1    |      |      |       |      |       |      |       | 1    |      |
| 19歳   | 4    |      |      |       |      |       |      |       | 4    |      |
| 20歳   | 5    |      |      |       |      |       |      |       | 5    |      |
| 21歳   | 9    |      |      |       |      |       |      |       | 9    |      |
| 22歳   | 9    |      |      |       |      |       |      |       | 9    |      |
| 23歳   | 19   |      |      |       |      |       |      |       | 19   |      |
| 24歳   | 19   |      |      |       |      |       | 1    |       | 18   |      |
| 25歳   | 14   |      |      |       |      |       |      |       | 14   |      |
| 26歳   | 16   |      |      |       |      |       | 2    | 2     | 12   |      |
| 27歳   | 15   |      |      |       |      |       | 4    | 2     | 9    |      |
| 28歳   | 6    |      |      |       |      |       | 4    | 1     | 1    |      |
| 29歳   | 10   |      |      |       |      |       | 5    | 1     | 4    |      |
| 30歳   | 14   |      |      |       |      |       | 11   | 1     | 2    |      |
| 31歳   | 15   |      |      |       |      |       | 11   | 2     | 2    |      |
| 32歳   | 10   |      |      |       |      |       | 10   |       |      |      |
| 33歳   | 18   |      |      |       |      | 3     | 13   | 2     |      |      |
| 34歳   | 15   |      |      |       |      | 4     | 11   |       |      |      |
| 35歳   | 16   |      |      |       |      | 9     | 7    |       |      |      |
| 36歳   | 18   |      |      |       |      | 11    | 7    |       |      |      |
| 37歳   | 15   |      |      |       | 1    | 10    | 4    |       |      |      |
| 38歳   | 10   |      |      |       | 1    | 7     | 2    |       |      |      |
| 39歳   | 12   |      |      |       | 2    | 8     | 2    |       |      |      |
| 40歳   | 6    |      |      |       |      | 5     | 1    |       |      |      |
| 41歳   | 4    |      |      |       |      | 4     |      |       |      |      |
| 42歳   | 6    |      |      |       | 5    | 1     |      |       |      |      |
| 43歳   | 10   |      |      |       | 4    | 4     | 2    |       |      |      |
| 44歳   | 4    |      |      |       |      | 4     |      |       |      |      |
| 45歳   | 7    |      |      |       | 3    | 3     | 1    |       |      |      |
| 46歳   | 14   |      |      |       | 7    | 5     | 2    |       |      |      |
| 47歳   | 15   |      |      |       | 8    | 6     | 1    |       |      |      |
| 48歳   | 9    |      |      |       | 8    | 1     |      |       |      |      |
| 49歳   | 6    |      |      |       | 4    | 1     | 1    |       |      |      |
| 50歳   | 4    |      |      | 1     | 1    | 2     |      |       |      |      |
| 51歳   | 2    |      |      |       | 1    | 1     |      |       |      |      |
| 52歳   | 8    |      |      | 3     | 3    | 2     |      |       |      |      |
| 53歳   | 7    |      |      | 2     | 5    |       |      |       |      |      |
| 54歳   | 5    |      | 1    | 1     | 3    |       |      |       |      |      |
| 55歳   | 4    |      |      | 3     | 1    |       |      |       |      |      |
| 56歳   | 9    |      | 1    | 2     | 6    |       |      |       |      |      |
| 57歳   | 5    | 1    |      | 3     |      | 1     |      |       |      |      |
| 58歳   | 14   |      | 2    | 5     | 3    | 4     |      |       |      |      |
| 59歳   | 5    |      |      |       | 3    | 2     |      |       |      |      |
| 60歳以上 |      |      |      |       |      |       |      |       |      |      |



## 6 職員研修状況

(R4.3.31)

| 研修別              |                              | 階級別                    | 合計 | 消防正監 | 消防監 | 消防司令長 | 消防司令 | 消防司令補 | 消防士長 | 消防副士長 | 消防士 |   |
|------------------|------------------------------|------------------------|----|------|-----|-------|------|-------|------|-------|-----|---|
|                  |                              |                        |    |      |     |       |      |       |      |       |     |   |
| 消防<br>大学<br>校    | 総合教育                         | 新任消防長・学校長科             | 1  | 1    |     |       |      |       |      |       |     |   |
|                  |                              | 幹部科                    | 1  |      |     | 1     |      |       |      |       |     |   |
|                  | 専科教育                         | 危険物科                   | 1  |      |     |       |      |       | 1    |       |     |   |
|                  | 実務講習                         | 指揮隊長コース                | 1  |      |     |       | 1    |       |      |       |     |   |
|                  |                              | 女性活躍推進コース              | 1  |      |     |       |      | 1     |      |       |     |   |
|                  |                              | 高度救助・特別高度救助コース         | 1  |      |     |       |      | 1     |      |       |     |   |
| 小計               |                              | 6                      | 1  |      |     | 2     | 2    | 1     |      |       |     |   |
| 消防<br>学<br>校     | 初任教育                         |                        | 15 |      |     |       |      |       |      |       | 15  |   |
|                  | 専科教育                         | 警防科                    | 4  |      |     |       |      | 3     | 1    |       |     |   |
|                  |                              | 予防査察科                  | 2  |      |     |       |      |       | 2    |       |     |   |
|                  |                              | 火災調査科                  | 2  |      |     |       |      | 1     | 1    |       |     |   |
|                  |                              | 救急科                    | 13 |      |     |       |      |       |      |       | 13  |   |
|                  |                              | 救助科                    | 5  |      |     |       |      |       | 1    |       | 4   |   |
|                  | 特殊災害科                        | 2                      |    |      |     |       | 2    |       |      |       |     |   |
|                  | 幹部教育                         | 初級幹部科                  | 2  |      |     |       |      | 2     |      |       |     |   |
| 特別教育             | 救命士養成補助教育                    | 3                      |    |      |     |       |      | 1     |      | 2     |     |   |
| 小計               |                              | 48                     |    |      |     |       | 8    | 6     |      | 34    |     |   |
| ふくしま自治<br>研修センター | 基本研修                         | 実行力アップ研修               | 13 |      |     |       |      | 3     | 10   |       |     |   |
|                  |                              | 新任係長研修                 | 7  |      |     |       | 7    |       |      |       |     |   |
|                  |                              | 新任管理者研修                | 6  |      |     |       | 6    |       |      |       |     |   |
|                  |                              | 新任課長研修                 | 2  |      |     | 2     |      |       |      |       |     |   |
|                  | 選択研修                         | 住民サービス向上のための<br>接遇実践講座 | 2  |      |     |       |      |       |      |       |     | 2 |
|                  |                              | 地方公会計講座                | 1  |      |     |       |      | 1     |      |       |     |   |
|                  |                              | メンタルトレーニング<br>講座       | 8  |      |     |       | 1    | 7     |      |       |     |   |
| 小計               |                              | 39                     |    |      | 2   | 14    | 11   | 10    |      | 2     |     |   |
| そ<br>の<br>他      | 救急救命士養成研修（東京研修所）             |                        | 3  |      |     |       |      |       |      | 1     | 2   |   |
|                  | 市町村職員中央研修所<br>法令実務能力の向上B（応用） |                        | 1  |      |     |       |      |       | 1    |       |     |   |
|                  | 小計                           |                        | 4  |      |     |       |      |       | 1    | 1     | 2   |   |
| 合計               |                              | 97                     | 1  |      | 2   | 16    | 21   | 18    | 1    | 38    |     |   |

## 7 職員資格取得状況

(R 4. 4. 1)

| 区分  | 階級別<br>種別            | 合計  | 消防正監 | 消防監 | 消防司令長 | 消防司令 | 消防司令補 | 消防士長 | 消防副士長 | 消防士 |
|-----|----------------------|-----|------|-----|-------|------|-------|------|-------|-----|
|     |                      |     |      |     |       |      |       |      |       |     |
| 消防  | 大型自動車(第1種)           | 233 |      | 4   | 10    | 42   | 51    | 66   | 7     | 53  |
|     | 大型自動車(第2種)           | 14  |      |     | 3     | 5    | 5     | 1    |       |     |
|     | 中型自動車                | 15  |      |     |       |      | 2     | 9    | 2     | 2   |
|     | 準中型自動車免許             | 1   |      |     |       |      |       |      |       | 1   |
|     | 大型特殊自動車              | 21  |      |     | 1     | 8    | 6     | 5    | 1     |     |
|     | けん引自動車               | 3   |      |     | 1     | 1    |       | 1    |       |     |
|     | 玉掛技能                 | 81  |      |     | 3     | 20   | 20    | 23   | 2     | 13  |
|     | フォークリフト運転技能          | 6   |      |     | 1     | 2    | 1     | 2    |       |     |
|     | 移動式クレーン運転取扱業務        | 5   |      |     | 1     | 4    |       |      |       |     |
|     | 小型移動式クレーン運転技能        | 70  |      |     | 2     | 13   | 18    | 26   | 2     | 9   |
|     | 小型船舶(5級以上)           | 40  |      |     | 2     | 6    | 15    | 14   | 1     | 2   |
|     | 高圧ガス製造(乙種機械)         | 1   |      |     |       | 1    |       |      |       |     |
|     | 高圧ガス製造(丙種化学特別科目)     | 25  |      |     | 3     | 10   | 9     | 3    |       |     |
|     | 潜水士                  | 66  |      |     | 7     | 12   | 19    | 18   | 3     | 7   |
|     | 酸素欠乏硫化水素危険作業主任者      | 42  |      |     | 2     | 12   | 13    | 10   | 1     | 4   |
|     | アルミニウム溶接技能           | 1   |      |     |       |      | 1     |      |       |     |
|     | アーク溶接技能              | 3   |      |     | 2     | 1    |       |      |       |     |
|     | アセチレン溶接技能            | 1   |      |     | 1     |      |       |      |       |     |
|     | ガス溶接技能               | 13  |      | 1   | 4     | 4    | 1     |      | 1     | 2   |
| 救急  | 救急隊員資格者              | 291 |      | 3   | 14    | 50   | 67    | 65   | 8     | 84  |
|     | 救急救命士                | 116 |      | 1   | 6     | 19   | 31    | 37   | 3     | 19  |
|     | 気管挿管実施救急救命士          | 62  |      | 1   | 6     | 19   | 25    | 11   |       |     |
|     | 薬剤投与実施救急救命士          | 104 |      | 1   | 6     | 19   | 31    | 37   | 3     | 7   |
|     | 指導救命士                | 5   |      |     | 1     | 4    |       |      |       |     |
|     | ブドウ糖溶液投与救急救命士        | 96  |      |     | 2     | 16   | 31    | 37   | 1     | 9   |
|     | 応急手当指導員              | 404 |      | 4   | 20    | 69   | 98    | 102  | 11    | 100 |
|     | 医科学 修士               | 1   |      |     |       |      | 1     |      |       |     |
| 予防  | 危険物取扱者(甲種)           | 5   |      |     |       | 1    | 1     | 3    |       |     |
|     | 危険物取扱者(乙種)           | 194 |      | 1   |       | 33   | 70    | 75   | 2     | 13  |
|     | 危険物取扱者(丙種)           | 16  |      | 1   | 8     | 4    | 2     | 1    |       |     |
|     | 毒劇物取扱者               | 3   |      |     | 1     | 1    | 1     |      |       |     |
|     | 消防設備士(甲種)            | 28  |      | 4   |       | 7    | 6     | 11   |       |     |
|     | 消防設備士(乙種)            | 51  |      | 3   | 11    | 11   | 9     | 9    | 1     | 7   |
|     | 消防設備点検資格者第一種         | 1   |      |     | 1     |      |       |      |       |     |
|     | 消防設備点検資格者第二種         | 1   |      |     | 1     |      |       |      |       |     |
|     | 予防技術検定(防火査察)         | 59  |      | 1   | 2     | 10   | 15    | 16   | 1     | 14  |
|     | 予防技術検定(消防用設備等)       | 17  |      | 1   | 2     | 2    | 4     | 7    |       | 1   |
|     | 予防技術検定(危険物)          | 18  |      | 1   | 2     | 3    | 3     | 7    |       | 2   |
| 通信  | 第一級 陸上特殊無線技士         | 27  |      |     | 1     | 4    | 10    | 12   |       |     |
|     | 第二級 陸上特殊無線技士(特殊乙も含む) | 70  |      | 3   | 10    | 28   | 22    | 6    |       | 1   |
|     | 第三級 陸上特殊無線技士         | 334 |      | 1   | 9     | 42   | 76    | 96   | 11    | 99  |
| その他 | 第1種衛生管理者             | 6   |      |     |       | 5    | 1     |      |       |     |
|     | 特定化学物及び四アルキル鉛等作業主任者  | 27  |      |     | 2     | 7    | 13    | 5    |       |     |
|     | 第一種 自家用発電設備専門技術者     | 1   |      | 1   |       |      |       |      |       |     |
|     | ボイラー技士(2級)           | 4   |      |     | 1     | 1    | 2     |      |       |     |
|     | ボイラー技能               | 6   |      |     | 3     |      | 2     |      |       | 1   |
|     | 有機溶剤作業主任者            | 1   |      | 1   |       |      |       |      |       |     |



## 8 消防組合財産状況



### (1) 公有財産

#### (ア) 建 物

(R 4. 4. 1)

| 区 分 |      | 延床面積 (㎡)  | 備 考  |
|-----|------|-----------|------|
| 建 物 | 行政財産 | 14,504.87 | 消防施設 |

#### (イ) 消防施設

| 消 防 施 設 名    | 建築年月     | 延床面積 (㎡)  | 建物構造                         | 備 考   |
|--------------|----------|-----------|------------------------------|---|
| 消防本部・郡山消防署庁舎 | 平成11年3月  | 6,947.31  | 鉄骨鉄筋コンクリート造<br>地下1階、地上6階建て   | 主訓練塔333.64㎡<br>副訓練塔274.93㎡<br>駐輪場12.96㎡を含む            |
| 大槻基幹分署庁舎     | 昭和49年3月  | 373.25    | 鉄筋コンクリート造<br>一部2階建て          |   |
| 喜久田基幹分署庁舎    | 昭和52年3月  | 409.25    | 鉄筋コンクリート造<br>一部2階建て          | 車庫36.00㎡を含む   |
| 熱海分署庁舎       | 昭和50年11月 | 373.25    | 鉄筋コンクリート造<br>一部2階建て          |   |
| 日和田分署庁舎      | 昭和63年3月  | 395.52    | 鉄筋コンクリート造<br>平屋建て            |   |
| 田村分署庁舎       | 昭和60年2月  | 297.87    | 鉄骨造<br>一部コンクリート<br>ブロック平屋建て  |   |
| 安積分署庁舎       | 昭和50年3月  | 373.25    | 鉄筋コンクリート造<br>一部2階建て          |   |
| 湖南分署庁舎       | 昭和56年2月  | 336.75    | 鉄筋コンクリート造<br>平屋建て            | ボイラー室8.00㎡を含む   |
| 中田分署庁舎       | 昭和57年6月  | 321.16    | 鉄筋コンクリート造<br>平屋建て            | ボイラー室8.00㎡<br>ポンプ室4.41㎡を含む                            |
| 富久山分署庁舎      | 令和元年10月  | 641.62    | 鉄骨造平屋建て                      | 訓練塔20.0㎡を含む   |
| 針生救急所庁舎      | 昭和54年3月  | 373.25    | 鉄筋コンクリート造<br>一部2階建て          |   |
| 田村消防署庁舎      | 平成29年6月  | 1,703.43  | 鉄筋コンクリート造<br>一部鉄骨造<br>一部2階建て | 訓練塔145.95㎡<br>車庫76.72㎡<br>駐輪場5.04㎡を<br>LPG収納庫1.87㎡を含む |
| 三春分署庁舎       | 昭和49年3月  | 373.25    | 鉄筋コンクリート造<br>一部2階建て          |   |
| 小野分署庁舎       | 昭和49年3月  | 383.92    | 鉄筋コンクリート造<br>一部2階建て          | 無線通信用局舎<br>10.67㎡を含む                                  |
| 滝根分署庁舎       | 昭和52年3月  | 373.25    | 鉄筋コンクリート造<br>一部2階建て          |   |
| 都路分署庁舎       | 昭和55年3月  | 296.30    | 鉄筋コンクリート造<br>平屋建て            | 倉庫5.00㎡<br>倉庫6.30㎡を含む                                 |
| 大越分遣所庁舎      | 平成16年3月  | 158.99    | 木造平屋建て                       |   |
| 旧常葉分署庁舎      | 昭和50年3月  | 373.25    | 鉄筋コンクリート造<br>一部2階建て          | 令和4年3月31日閉所<br>令和4年度中に解体                              |
| 合 計          |          | 14,504.87 |                              |   |

## (2) 物 品

|                 |     |                  |     |
|-----------------|-----|------------------|-----|
| ・ 消防ポンプ自動車      | 13台 | ・ ショートメッセージ端末    | 1式  |
| ・ 水槽付消防ポンプ自動車   | 4台  | ・ ネットワークセキュリティ   | 1式  |
| ・ 化学消防ポンプ自動車    | 2台  | ・ 移動無線設備伝送装置     | 1式  |
| ・ 屈折はしご付消防自動車   | 1台  | ・ 遠隔制御装置         | 4式  |
| ・ はしご付消防自動車     | 1台  | ・ 音声合成装置         | 1式  |
| ・ 救助工作車         | 3台  | ・ 可搬型無線機         | 12台 |
| ・ 小型動力ポンプ付水槽車   | 1台  | ・ 回線制御装置         | 1式  |
| ・ 指揮隊車          | 1台  | ・ 基地局無線設備        | 4式  |
| ・ 救急自動車         | 20台 | ・ 気象情報収集装置       | 1式  |
| ・ 指令車           | 16台 | ・ 空中線系設備         | 1式  |
| ・ 普通乗用車         | 1台  | ・ 現場映像送信装置       | 2式  |
| ・ 防火広報車         | 1台  | ・ 交流系電源装置        | 1式  |
| ・ 資機材搬送車(普通)    | 1台  | ・ 災害情報等表示設備      | 1式  |
| ・ 救急車積載用心電図モニター | 1器  | ・ 指揮台            | 1式  |
| ・ 半自動除細動器       | 1器  | ・ 指令制御装置         | 1式  |
| ・ 高度救命処置シミュレーター | 2器  | ・ 指令台            | 1式  |
| ・ 画像探索機Ⅰ型       | 1式  | ・ 支援情報システムサーバー   | 1式  |
| ・ 画像探索機Ⅱ型       | 2式  | ・ 車載端末装置         | 54台 |
| ・ 地震警報器         | 1式  | ・ 署所端末装置         | 18台 |
| ・ 水上バイク         | 1艇  | ・ 消防ネットワーク及び管理装置 | 1式  |
| ・ エアーテント        | 1張  | ・ 多重無線設備         | 1式  |
| ・ 地震体験装置        | 1式  | ・ 卓上型固定移動局無線設備   | 19式 |
| ・ 煙体験装置         | 1式  | ・ 長時間録音装置        | 1式  |
| ・ 模擬消火訓練装置      | 1台  | ・ 直流系電源装置        | 1式  |
| ・ ブロンズ像「愛の光」    | 1体  | ・ 避雷設備           | 1式  |
| ・ ハンドルラック       | 1組  | ・ 非常用指令設備        | 1式  |
| ・ ホース乾燥機        | 1台  | ・ 非常用発電機         | 1式  |
| ・ 機器収納架         | 1組  | ・ 非常用発動発電機       | 31台 |
| ・ AVコントロール卓     | 1組  | ・ 表示盤            | 1式  |
| ・ 移動式コンプレッサー    | 1式  | ・ 無線統制台          | 1式  |
| ・ 台帳ロッカー移動式     | 1式  | ・ 無線避雷設備         | 1式  |
| ・ MDF(主配線盤)     | 1式  | ・ 無停電電源装置        | 1式  |
| ・ eメール指令設備      | 1式  | ・ 高所カメラ          | 1式  |
| ・ サーバー          | 1式  |                  |     |

※ 郡山地方広域消防組合財産規則に基づく、重要物品(2,000千円以上)について表記したもの。

## 9 令和4年度一般会計当初予算

(1) 歳入

(単位：千円)

| 款          | 令和4年度予算額  | 令和3年度予算額  | 比較       | 構成率   |
|------------|-----------|-----------|----------|-------|
| 1 分担金及び負担金 | 4,197,077 | 4,217,192 | △20,115  | 90.0% |
| 2 使用料及び手数料 | 6,243     | 6,447     | △204     | 0.1%  |
| 3 国庫支出金    | 18,617    | 35,277    | △16,660  | 0.4%  |
| 4 県支出金     | 2,184     | 2,365     | △181     | 0.1%  |
| 5 財産収入     | 552       | 316       | 236      | 0.0%  |
| 6 繰入金      | 103,883   | 243,592   | △139,709 | 2.2%  |
| 7 繰越金      | 10,000    | 10,000    | 0        | 0.2%  |
| 8 諸収入      | 7,215     | 8,851     | △1,636   | 0.2%  |
| 9 組合債      | 317,600   | 105,100   | 212,500  | 6.8%  |
| 歳入合計       | 4,663,371 | 4,629,140 | 34,231   | 100%  |

(2) 歳出

(単位：千円)

| 款     | 令和4年度<br>予算額 | 令和3年度<br>予算額 | 比較      | 本年度予算額の財源内訳 |         |         |           | 構成率   |
|-------|--------------|--------------|---------|-------------|---------|---------|-----------|-------|
|       |              |              |         | 特定財源        |         |         | 一般財源      |       |
|       |              |              |         | 国・県<br>支出金  | 組合債     | その他     |           |       |
| 1 議会費 | 1,678        | 560          | 1,118   |             |         |         | 1,678     | 0.0%  |
| 2 総務費 | 182,688      | 229,891      | △47,203 |             |         | 45      | 182,643   | 3.9%  |
| 3 消防費 | 4,224,731    | 4,133,447    | 91,284  | 20,801      | 317,600 | 135,326 | 3,751,004 | 90.6% |
| 4 公債費 | 236,274      | 247,242      | △10,968 |             |         | 125,528 | 110,746   | 5.1%  |
| 5 予備費 | 18,000       | 18,000       | 0       |             |         |         | 18,000    | 0.4%  |
| 歳出合計  | 4,663,371    | 4,629,140    | 34,231  | 20,801      | 317,600 | 260,899 | 4,064,071 | 100%  |

## 10 構成市町普通分担金（過去5年間の予算額の推移）

(単位：千円)

|        | 郡山市       | 田村市     | 三春町     | 小野町     | 合計        |
|--------|-----------|---------|---------|---------|-----------|
| 平成30年度 | 2,995,324 | 721,519 | 201,954 | 164,203 | 4,083,000 |
| 令和元年度  | 3,024,601 | 725,168 | 203,132 | 165,099 | 4,118,000 |
| 令和2年度  | 2,978,810 | 725,569 | 200,092 | 162,529 | 4,067,000 |
| 令和3年度  | 2,993,268 | 715,690 | 199,841 | 162,201 | 4,071,000 |
| 令和4年度  | 2,989,909 | 706,766 | 195,850 | 158,475 | 4,051,000 |