

第 2 章

予 防

1 月別火災発生状況

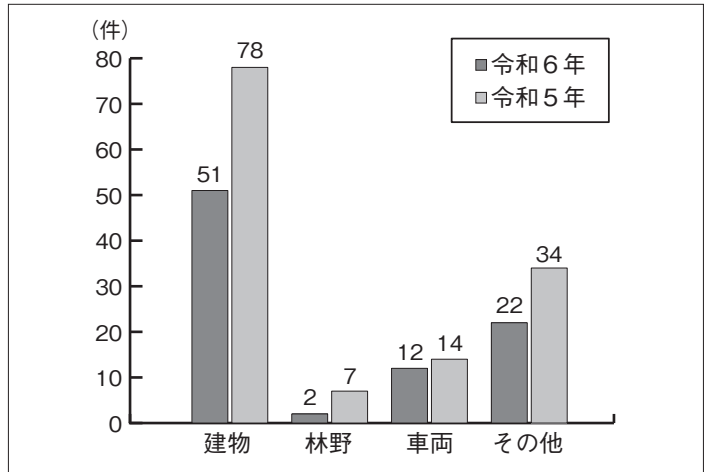
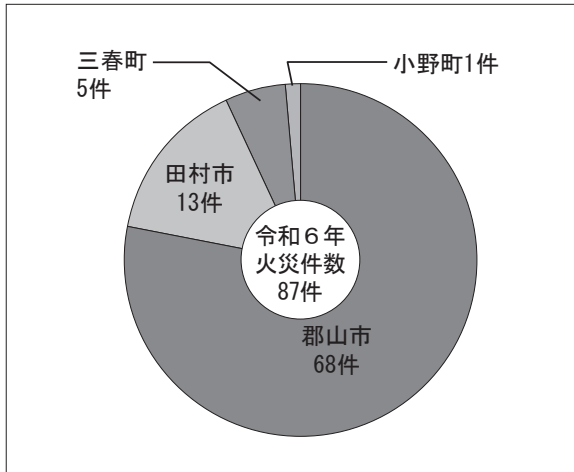


月別火災発生件数及び損害額

(単位：件、千円)

月別	市町	令和6年				合計 (A)	令和5年 (B)	増減 (C)=(A)-(B)
		郡山市	田村市	三春町	小野町			
1月	件数	7				7	5	2
	損害額	20,634				20,634	1,690	18,944
2月	件数	7	2			9	12	△ 3
	損害額	8,703	4,310			13,013	71,242	△ 58,229
3月	件数	10	1			11	29	△ 18
	損害額	49,053	28			49,081	55,525	△ 6,444
4月	件数	7	5	2		14	20	△ 6
	損害額	1,976	1,220	16		3,212	18,464	△ 15,252
5月	件数	2	2		1	5	10	△ 5
	損害額	9,140	2,421		9,606	21,167	9,567	11,600
6月	件数	8	1	2		11	9	2
	損害額	21,279	0	8,564		29,843	20,004	9,839
7月	件数	5		1		6	12	△ 6
	損害額	27,936		0		27,936	15,985	11,951
8月	件数	3	1			4	7	△ 3
	損害額	320	472			792	3,607	△ 2,815
9月	件数	6				6	7	△ 1
	損害額	2,021				2,021	5,442	△ 3,421
10月	件数	4				4	8	△ 4
	損害額	10,625				10,625	34,128	△ 23,503
11月	件数	6	1			7	6	1
	損害額	39,999	101			40,100	1,867	38,233
12月	件数	3				3	8	△ 5
	損害額	14,801				14,801	40,961	△ 26,160
計	件数	68	13	5	1	87	133	△ 46
	損害額	206,487	8,552	8,580	9,606	233,225	278,482	△ 45,257

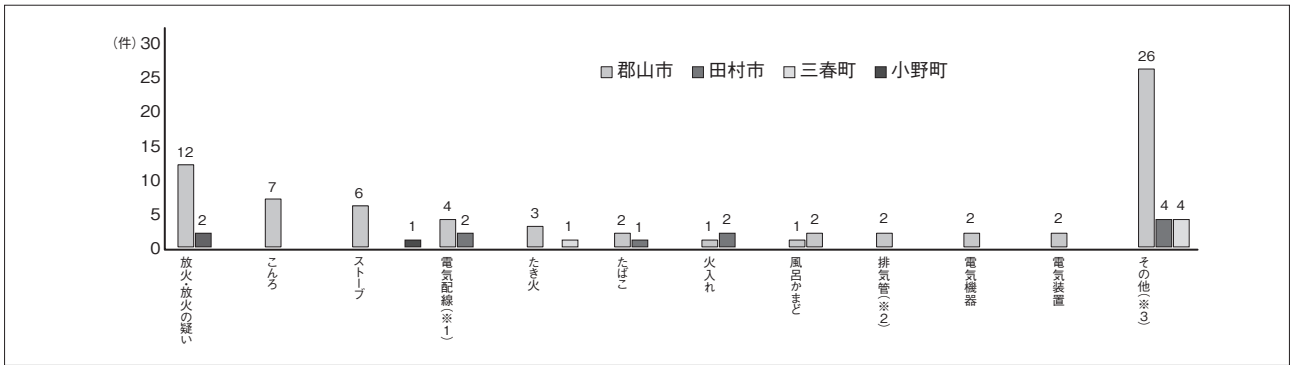
2 市町別火災発生状況



区 分	令和6年					令和5年	増 減 (C)=(A)-(B)
	郡山市	田村市	三春町	小野町	合計(A)	(B)	
出火件数合計(件)	68	13	5	1	87	133	△ 46
建物	40	7	3	1	51	78	△ 27
林野	1	1			2	7	△ 5
車両	12				12	14	△ 2
その他	15	5	2		22	34	△ 12
焼損棟数(棟)	67	10	3	2	82	157	△ 75
全焼	21	4		1	26	60	△ 34
半焼	3	2			5	11	△ 6
部分焼	17	2	1		20	45	△ 25
ぼや	26	2	2	1	31	41	△ 10
延焼棟数(棟)	27	4	0	1	32	79	△ 47
全焼	10	1			11	29	△ 18
半焼	1	1			2	5	△ 3
部分焼	9	2			11	34	△ 23
ぼや	7			1	8	11	△ 3
建物焼損面積(m ²)	3,096	530		305	3,931	4,936	△ 1,005
建物焼損表面積(m ²)	141		15		156	72	84
林野焼損面積(a)	22	1			23	11,409	△ 11,386
死者(人)	3	1			4	14	△ 10
負傷者(人)	14	3	1	1	19	21	△ 2
り災世帯(世帯)	34	3	0	2	39	70	△ 31
全損	11	2			13	20	△ 7
半損	3	1			4	3	1
小損	20			2	22	47	△ 25
り災人数(人)	73	7		3	83	143	△ 60
損害額(千円)	206,487	8,552	8,580	9,606	233,225	278,482	△ 45,257
建物	198,458	7,963	8,580	9,606	224,607	263,409	△ 38,802
林野	12				12	6,879	△ 6,867
車両	5,307				5,307	6,051	△ 744
その他	2,710	589			3,299	2,143	1,156
(爆発)					0	0	0
出火率※(件)					2.31	3.50	△ 1.19

※ 出火率：人口1万人あたりに対する1年間の火災発生件数（小数第3位四捨五入）
 なお、令和6年については、令和6年12月1日現在の人口（人）を基準とした。

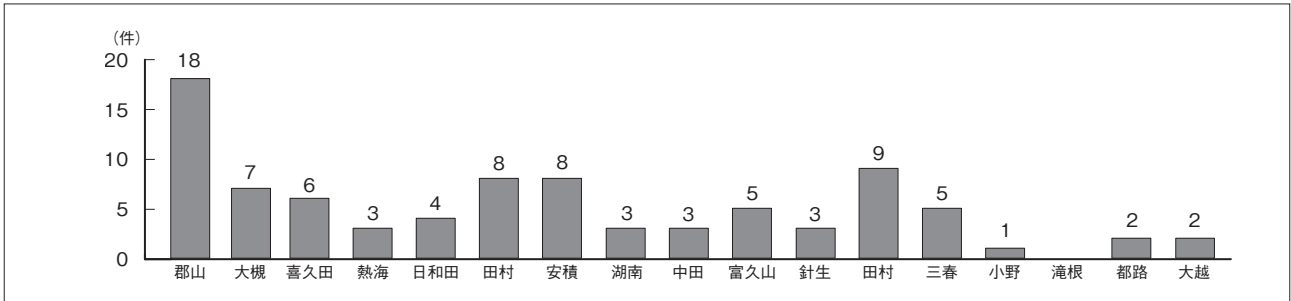
3 市町別・原因別火災発生状況



原因	郡山市	田村市	三春町	小野町	計
放火・放火の疑い	12	2			14
こんろ	7				7
ストーブ	6			1	7
電気配線(※1)	4	2			6
たき火	3		1		4
たばこ	2	1			3
火入れ	1	2			3
風呂かまど	1	2			3
排気管(※2)	2				2
電気機器	2				2
電気装置	2				2
その他(※3)	26	4	4		34
合計	68	13	5	1	87

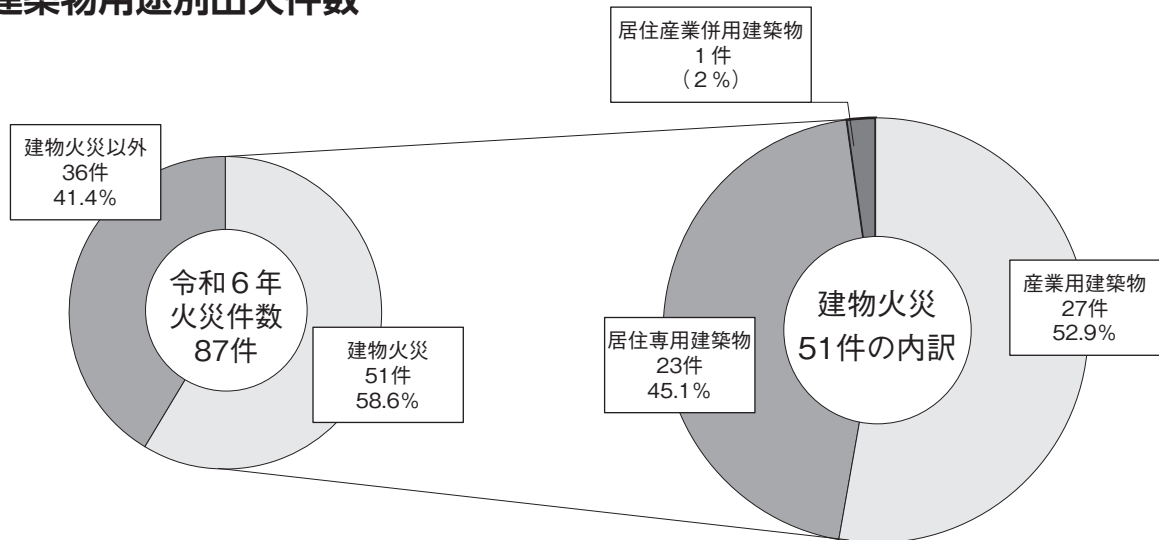
- ※1 電灯・電話等の配線及び配線器具を合算
- ※2 車両マフラーなど
- ※3 上記に含まれない原因の合算

4 署所別火災発生状況



区分	令和6年				令和5年				対前年比				
	件数	損害額(千円)	死者	傷者	件数	損害額(千円)	死者	傷者	件数	損害額(千円)	死者	傷者	
郡山消防署管内	郡山	18	54,948	1	6	31	24,369	5	4	△13	30,579	△4	2
	大槻	7	14,203			17	90,786	2	6	△10	△76,583	△2	△6
	喜久田	6	2,119			9	28,935			△3	△26,816		
	熱海	3	1,422			4	11,872	1	1	△1	△10,450	△1	△1
	日和田	4	14,190		3	11	6,135		2	△7	8,055		1
	田村	8	44,530			8	27,686			0	16,844		
	安積	8	21,483	2	1	5	896		1	3	20,587	2	
	湖南	3	5,728			3	2,371	1		0	3,357	△1	
	中田	3	7,578		1	5	10,049	1		△2	△2,471	△1	1
	富久山	5	18,639		3	9	3,755		4	△4	14,884		△1
針生	3	21,647			2	20			1	21,627			
小計	68	206,487	3	14	104	206,874	10	18	△36	△387	△7	△4	
田村消防署管内	田村	9	8,366	1	3	11	18,901	1	1	△2	△10,535		2
	三春	5	8,580		1	7	29,634	2	1	△2	△21,054	△2	
	小野	1	9,606		1	6	21,660	1	1	△5	△12,054	△1	
	滝根												
	都路	2	69			1				1	69		
大越	2	117			4	1,413			△2	△1,296			
小計	19	26,738	1	5	29	71,608	4	3	△10	△44,870	△3	2	
合計	87	233,225	4	19	133	278,482	14	21	△46	△45,257	△10	△2	

5 建築物用途別出火件数

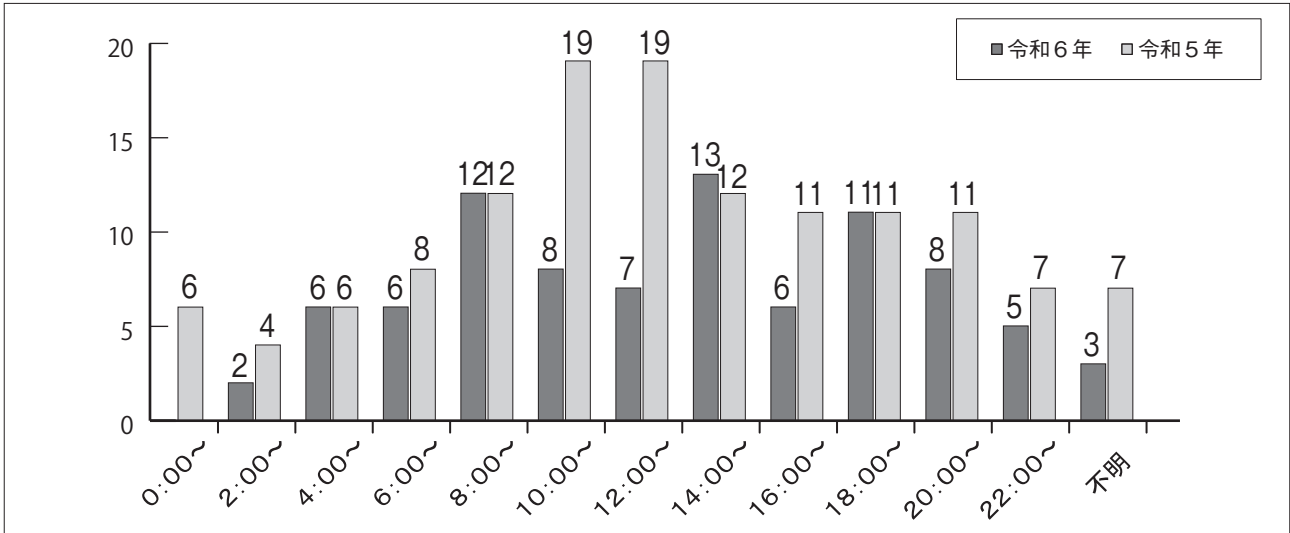


6 市町別建築物用途別出火件数

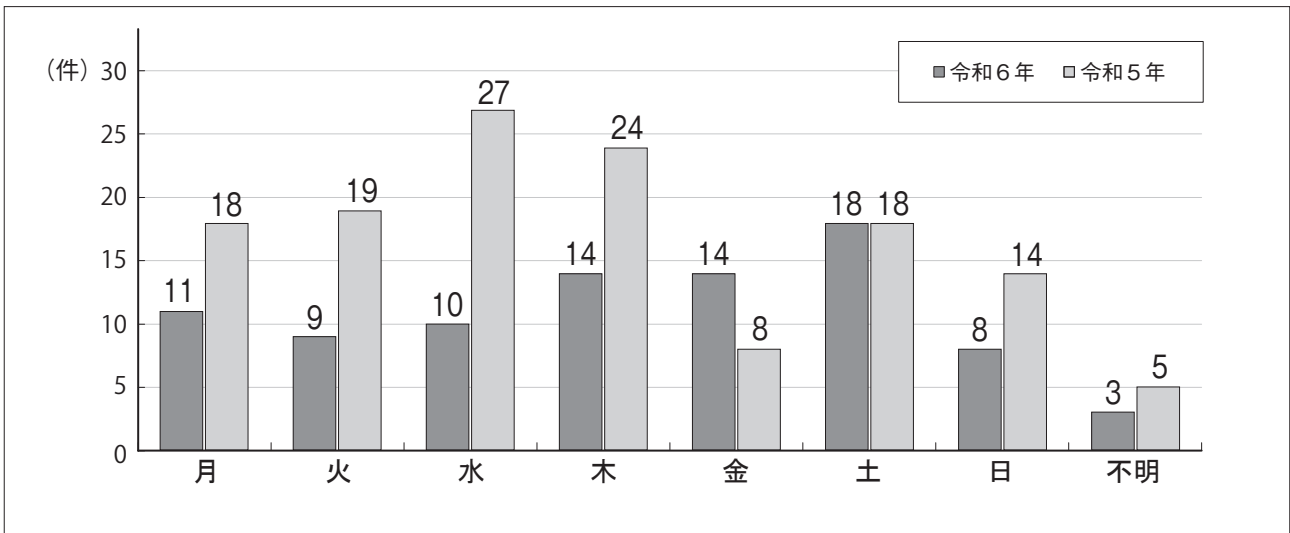
(R6.12.31)

用途		市町					合計
		郡山市	田村市	三春町	小野町		
建 物	居住専用	居 住	21	2			23
		付 属 別 棟					
		小 計	21	2			23
	居住産業併用建築物	農 林 水 産					
		鉱 工 業					
		商 業	1				1
		サ ー ビ ス					
		そ の 他					
		小 計	1				1
	産業用建築物	事 務 所	1				1
		店 舗	3				3
		工 場・作 業 場	6	1	3	1	11
		倉 庫	2				2
そ の 他		6	4			10	
小 計		18	5	3	1	27	
合 計		40	7	3	1	51	
建 物 以 外	林 野	1	1			2	
	車 両	12				12	
	そ の 他	15	5	2		22	
	小 計	28	6	2		36	
合 計		68	13	5	1	87	

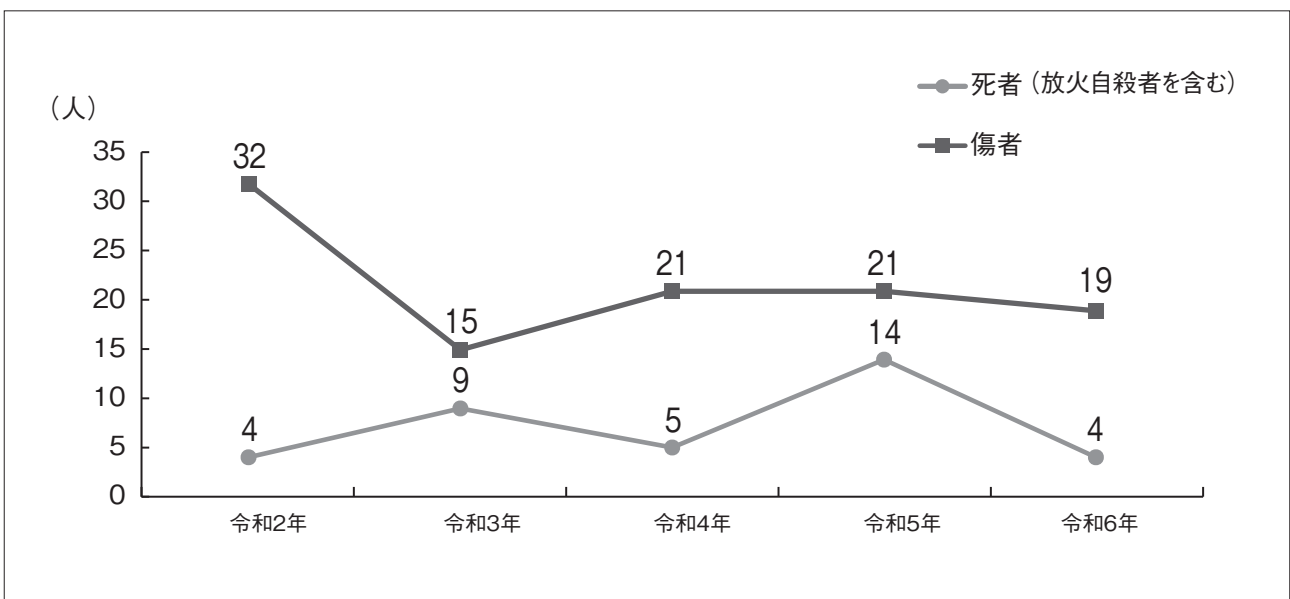
7 時間別火災発生状況



8 曜日別火災発生状況



9 火災による死傷者の推移



10 階層別防火対象物

(R7.3.31)

項目	対象物	階層													合計			
		地下1	1	2	3	4	5	6	7	8	9	10	11	12		13以上		
1	イ 劇場・映画館等		17	14	6	2											39	
	ロ 公会堂・集会場		195	102	11	2	2	1									313	
2	イ キャバレー・カフェ等			1	1												2	
	ロ 遊技場・ダンスホール		18	21				1									40	
2	ハ 風営法に規定する性風俗関連特殊営業を営む店舗その他これらに類するもの																	
	ニ カラオケボックス・物品を個室において客に利用させる店舗		2	4	2	1											9	
3	イ 待合・料理店等		1		1	1											3	
	ロ 飲食店		154	85	17	9	4	1									270	
4	百貨店・マーケット等		513	180	17	8											718	
5	イ 旅館・ホテル・宿泊所等		37	75	20	7	6	4	3		4	6	2	1	1		166	
	ロ 寄宿所・下宿・共同住宅		36	3,648	704	294	108	48	39	34	12	17	9	16	40		5,005	
6	イ (1) 次のいずれにも該当する病院(火災発生時の延焼を抑制するための消火活動を適切に実施することができる体制を有するものとして総務省令で定めるものを除く。 (i)診療科名中に特定診療科名(内科、整形外科、リハビリテーション科その他の総務省令で定める診療科名をいう。(2)(i)において同じ。)を有すること。 (ii)医療法(昭和二十三年法律第二百五号)第七条第二項第四号に規定する療養病床又は同項第五号に規定する一般病床を有すること。		3	1	5	5	4	5	1	2							26	
	(2) 次のいずれにも該当する診療所 (i)診療科名中に特定診療科名を有すること。 (ii)四人以上の患者を入院させるための施設を有すること。			4	1	1												6
	(3) 病院((1)に掲げるものを除く。)、患者を入院させるための施設を有する診療所((2)に掲げるものを除く。)又は入所施設を有する助産所		2	7	7	2	5	1	1									25
	(4) 患者を入院させるための施設を有しない診療所又は入所施設を有しない助産所		52	149	14	2	1			1								219
ロ	(1) 老人短期入所施設その他これらに類する施設		44	65	42	6	4											161
	(2) 救護施設		2	1														3
	(3) 乳児院																	
	(4) 障害児入所施設				1													1
	(5) 障害者支援施設その他これらに類する施設		5	4														9
ハ	(1) 老人デイサービスセンターその他これらに類する施設		39	31	1	1												72
	(2) 更正施設																	
	(3) 助産施設その他これらに類する施設		61	51	1													113
	(4) 児童発達支援センターその他これらに類する施設		9	11	2													22
	(5) 身体障害者福祉センターその他これらに類する施設		37	50	3													90
ニ 幼稚園又は特別支援学校		16	29	8													53	
7	小学校・中学校・高等学校等		129	147	122	33	16	3	2	1	1	1					455	
8	図書館・博物館・美術館等		4	9	1	1											15	
9	イ 公衆浴場(蒸気浴場・熱気浴場等)		1	3														4
	ロ 公衆浴場(上記以外の公衆浴場)		9	2														11
10	停車場・船舶等の発着場等		2	1														3
11	神社・寺院・教会等		51	69	5	1												126
12	イ 工場・作業場		1,054	737	65	12	2	3										1,873
	ロ 映画スタジオ等			2	1		1											4
13	イ 自動車車庫・駐車場		88	24	3	4	1	2										122
	ロ 飛行機等の格納庫																	
14	倉庫		935	506	32	7												1,480
15	前各項に該当しない事業所		1,784	1,216	222	53	23	13	7	7	8	2	2					2,338
16	イ 特定防火対象物が存する複合用途対象物		123	691	250	81	42	27	14	10	5	2	4	1	4			1,254
	ロ 上記以外の複合用途対象物		52	614	257	53	24	19	12	3	2		2		1			1,039
16の2	地下街																	
16の3	準地下街																	
17	重要文化財等の建造物		9	1	1													11
18	アーケード(延長50m以上)		5															5
19	市町村長の指定する山林																	
20	総務省令で定める舟車																	
合計			1	4,489	8,555	1,823	586	243	128	79	58	32	28	19	18	46	16,105	

11 市町別防火対象物

(R7.3.31)

項目	対象物	市 町				合計
		郡山市	田村市	三春町	小野町	
1	イ 劇場・映画館等	35	1	2	1	39
	ロ 公会堂・集会場	213	53	21	26	313
2	イ キャバレ・カフェ等	2				2
	ロ 遊技場・ダンスホール	35	4		1	40
	ハ 風営法に規定する性風俗関連特殊営業を営む店舗その他これらに類するもの					
	ニ カラオケボックス・物品を個室において客に利用させる店舗	9				9
3	イ 待合・料理店等	2		1		3
	ロ 飲食店	243	16	8	3	270
4	百貨店・マッケット等	619	60	15	24	718
5	イ 旅館・ホテル・宿泊所等	130	18	13	5	166
	ロ 寄宿所・下宿・共同住宅	4,774	145	44	42	5,005
6	イ (1) 次のいずれにも該当する病院(火災発生時の延焼を抑制するための消火活動を適切に実施することができる体制を有するものとして総務省令で定めるものを除く。) (i)診療科名中に特定診療科名(内科、整形外科、リハビリテーション科その他の総務省令で定める診療科名をいう。(2)(i)において同じ。)を有すること。 (ii)医療法(昭和二十三年法律第二百五号)第七条第二項第四号に規定する療養病床又は同項第五号に規定する一般病床を有すること。	25			1	26
	(2) 次のいずれにも該当する診療所 (i)診療科名中に特定診療科名を有すること。 (ii)四人以上の患者を入院させるための施設を有すること。	4	2			6
	(3) 病院((1)に掲げるものを除く。)、患者を入院させるための施設を有する診療所((2)に掲げるものを除く。)又は入所施設を有する助産所	23	1	1		25
	(4) 患者を入院させるための施設を有しない診療所又は入所施設を有しない助産所	187	16	8	8	219
ロ	(1) 老人短期入所施設その他これらに類する施設	119	24	12	6	161
	(2) 救護施設	3				3
	(3) 乳児院					
	(4) 障害児入所施設	1				1
	(5) 障害者支援施設その他これらに類する施設	7	2			9
ハ	(1) 老人デイサービスセンターその他これらに類する施設	56	8	4	4	72
	(2) 更正施設					
	(3) 助産施設その他これらに類する施設	101	7	4	1	113
	(4) 児童発達支援センターその他これらに類する施設	18	3	1		22
	(5) 身体障害者福祉センターその他これらに類する施設	66	15	8	1	90
ニ 幼稚園又は特別支援学校	49	3	1		53	
7	小学校・中学校・高等学校等	390	29	23	13	455
8	図書館・博物館・美術館等	7	4	3	1	15
9	イ 公衆浴場(蒸気浴場・熱気浴場等)	3		1		4
	ロ 公衆浴場(上記以外の公衆浴場)	11				11
10	停車場・船舶等の発着場等	2			1	3
11	神社・寺院・教会等	81	26	13	6	126
12	イ 工場・作業場	1,440	254	107	72	1,873
	ロ 映画スタジオ等	4				4
13	イ 自動車車庫・駐車場	101	11	7	3	122
	ロ 飛行機等の格納庫					
14	倉庫	1,166	169	72	73	1,480
15	前各項に該当しない事業所	1,896	264	96	82	2,338
16	イ 特定防火対象物が存する複合用途対象物	1,109	72	51	22	1,254
	ロ 上記以外の複合用途対象物	947	40	38	14	1,039
16の2	地下					
16の3	準地下					
17	重要文化財等の建造物	5	3		3	11
18	アーケード(延長50m以上)	5				5
19	市町村長の指定する山林					
20	総務省令で定める舟車					
合計		13,888	1,250	554	413	16,105

12 年度別火災予防条例に基づく各種届出状況

(R7.3.31)

種別	年度				
	令和2年度	令和3年度	令和4年度	令和5年度	令和6年度
禁止行為の解除承認申請	78	80	125	154	124
防火対象物使用開始(変更)届出書	385	415	379	375	377
火を使用する設備等の設置届出書	61	72	63	47	54
電気設備設置届出書	168	132	141	101	146
水素ガスを充てんする気球の設置届出書					
火災とまぎらわしい煙又は火炎を発生するおそれのある行為の届出書	265	357	343	272	227
煙火打上げ・仕掛け届出書	93	100	118	89	107
催物開催届出書	2	4	14	17	10
水道断水・減水届出書	15	1	6		
消防活動上支障ある行為等の届出書	94	96	407	207	80
露店等の開設届出書	59	91	211	314	302
少量危険物・指定可燃物貯蔵(取扱い)届出書	120	77	55	57	83
少量危険物・指定可燃物貯蔵(取扱い)廃止届出書	61	47	33	39	46
指定洞道等届出書(新規・変更)					
タンクの水張り検査等申請書		4			
合計	1,401	1,476	1,895	1,672	1,556

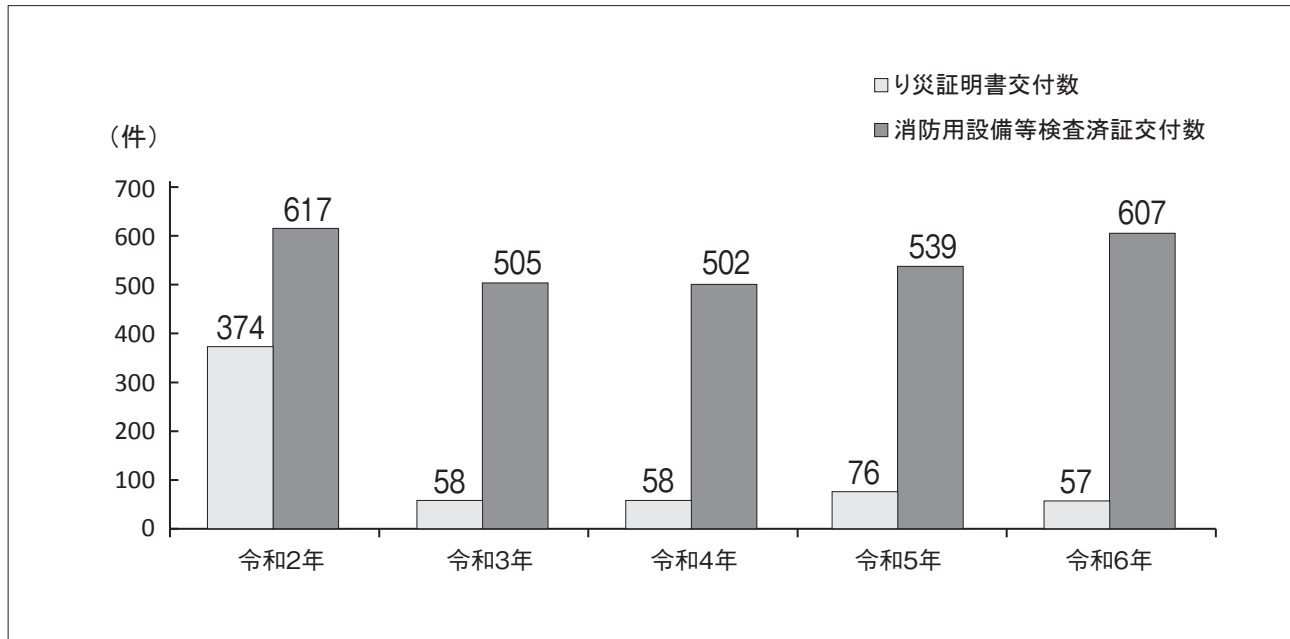
13 年度別火災予防条例以外の各種届出等状況

(R7.3.31)

種別	年度				
	令和2年度	令和3年度	令和4年度	令和5年度	令和6年度
防火管理者選任(解任)届出書	726	826	882	793	874
消防計画作成(変更)届出書(防火管理に係る)	1,288	1,370	1,279	1,220	1,542
防災管理者選任(解任)届出書	37	3	1		
消防計画作成(変更)届出書(防災管理に係る)	4	7		5	
自衛消防組織設置(変更)届出書	38	10	7	21	248
消火設備	463	287	379	281	148
警報設備	709	554	679	652	257
避難設備	340	326	444	347	213
消火活動上必要な施設	13	7	8	10	2
意見書交付申請		1		2	4
圧縮アセチレンガス等の貯蔵(取扱い)開始(廃止)届出書	146	179	101	103	63
合計	3,764	3,570	3,780	3,434	3,351

14 年度別証明書等交付件数

(R7.3.31)



15 市町別危険物施設

(R7.3.31)

施設		市町	郡山市	田村市	三春町	小野町	合 計
製 造 所			24	1	10	3	38
貯 蔵 所	屋 内 貯 蔵 所		210	16	25	16	267
	屋 外 タ ン ク 貯 蔵 所		132	8	22	5	167
	屋 内 タ ン ク 貯 蔵 所		28	1			29
	地 下 タ ン ク 貯 蔵 所		247	28	18	19	312
	簡 易 タ ン ク 貯 蔵 所						
	移 動 タ ン ク 貯 蔵 所		293	23	11	9	336
	屋 外 貯 蔵 所		45	2	1	4	52
小 計			955	78	77	53	1,163
取 扱 所	給 油 取 扱 所		177	37	6	11	231
	うちセルフ型		41	6	1	4	52
	販 売 取 扱 所		8				8
	一 般 取 扱 所		158	37	19	12	226
小 計			343	74	25	23	465
合 計			1,322	153	112	79	1,666

16 年度別危険物施設認可・再交付・各種届出状況

(R7.3.31)

種別	年度				
	令和2年度	令和3年度	令和4年度	令和5年度	令和6年度
予防規程制定(変更)認可申請	26	16	18	14	17
危険物保安統括管理者選任・解任届					
危険物保安監督者選任・解任届	89	142	97	97	105
譲渡引渡し届	9	15	10	12	15
品名、数量又は指定数量の倍数変更届	36	38	36	39	45
完成検査済証等再交付申請	4	1	4		3
許可書等再交付申請	3	1	1		2
廃止届	57	42	36	38	44
合計	224	255	202	200	231

17 倍数別危険物施設

(R7.3.31)

施設 倍数	製 造 所	貯蔵所								取扱所				合 計
		屋 内 貯 蔵 所	屋 外 タ ン ク 貯 蔵 所	屋 内 タ ン ク 貯 蔵 所	地 下 タ ン ク 貯 蔵 所	簡 易 タ ン ク 貯 蔵 所	移 動 タ ン ク 貯 蔵 所	屋 外 貯 蔵 所	小 計	給 油 取 扱 所	販 売 取 扱 所	一 般 取 扱 所	小 計	
5倍以下	3	117	30	20	171		220	13	571	10	2	94	106	680
5倍を超え ～10倍以下	5	56	22	8	76		12	15	189	10	3	45	58	252
10～50	10	38	52	1	48		22	24	185	73	3	69	145	340
50～100	9	15	18		10		68		111	24		6	30	150
100～150	5	29	2		2		14		47	20		1	21	73
150～200		3	11		1				15	35		2	37	52
200～1,000	5	5	19		3				27	59		6	65	97
1,000～5,000	1	2	9		1				12			1	1	14
5,000～10,000		1	3						4			1	1	5
10,000倍を 超えるもの		1	1						2			1	1	3
合計	38	267	167	29	312	0	336	52	1,163	231	8	226	465	1,666

18 年度別危険物施設許可等処理状況

(R7.3.31)

施設別	年度	令和2年度	令和3年度	令和4年度	令和5年度	令和6年度
製 造 所	設 置 許 可	1				1
	変 更 許 可	12	19	11	21	19
	設 置 完 成	1	1			
	変 更 完 成	10	16	16	19	25
	仮使用承認	8	17	12	17	14
屋 内 貯 蔵 所	設 置 許 可	5	13	7	2	4
	変 更 許 可		5	4	5	6
	設 置 完 成	3	1	9	7	3
	変 更 完 成	1	16	3	6	6
	仮使用承認		4		2	3
屋 外 タ ン ク 貯 蔵 所	設 置 許 可	1	1			3
	変 更 許 可	5	6	3	3	12
	設 置 完 成	2	1			1
	変 更 完 成	5	5	3	4	10
	仮使用承認		2	1	3	4
屋 内 タ ン ク 貯 蔵 所	設 置 許 可	1				
	変 更 許 可					
	設 置 完 成		1			
	変 更 完 成					
	仮使用承認					
地 下 タ ン ク 貯 蔵 所	設 置 許 可	1	1		3	4
	変 更 許 可		1	3	1	2
	設 置 完 成	2	2		1	1
	変 更 完 成		1	2	2	2
	仮使用承認					
簡 易 タ ン ク 貯 蔵 所	設 置 許 可					
	変 更 許 可					
	設 置 完 成					
	変 更 完 成					
	仮使用承認					
移 動 タ ン ク 貯 蔵 所	設 置 許 可	11	10	4	13	7
	変 更 許 可	17	14	16	15	16
	設 置 完 成	10	11	4	10	8
	変 更 完 成	18	13	16	14	15
	仮使用承認					
屋 外 貯 蔵 所	設 置 許 可	1	1	4	1	
	変 更 許 可					
	設 置 完 成	1	1		1	1
	変 更 完 成					
	仮使用承認					
給 油 取 扱 所	設 置 許 可	1		1	3	2
	変 更 許 可	59	19	30	23	34
	設 置 完 成	2			4	3
	変 更 完 成	58	21	27	22	32
	仮使用承認	53	15	22	19	31
販 売 取 扱 所	設 置 許 可					
	変 更 許 可					
	設 置 完 成					
	変 更 完 成					
	仮使用承認					
一 般 取 扱 所	設 置 許 可	4	1	4		2
	変 更 許 可	35	29	17	27	19
	設 置 完 成	5	3	3	3	
	変 更 完 成	32	31	18	22	20
	仮使用承認	30	31	14	22	13
合 計	設 置 許 可	26	27	20	22	23
	変 更 許 可	128	93	84	95	108
	設 置 完 成	26	21	16	26	17
	変 更 完 成	124	103	85	89	110
	仮使用承認	91	69	49	63	65
完 成 検 査 前 検 査 (水 圧)	6	2	1		3	
完 成 検 査 前 検 査 (水 張)	8	1	5	6	6	
仮 貯 蔵 ・ 仮 取 扱 承 認	6	4	3	5	3	