

予 防



1 月別火災発生状況

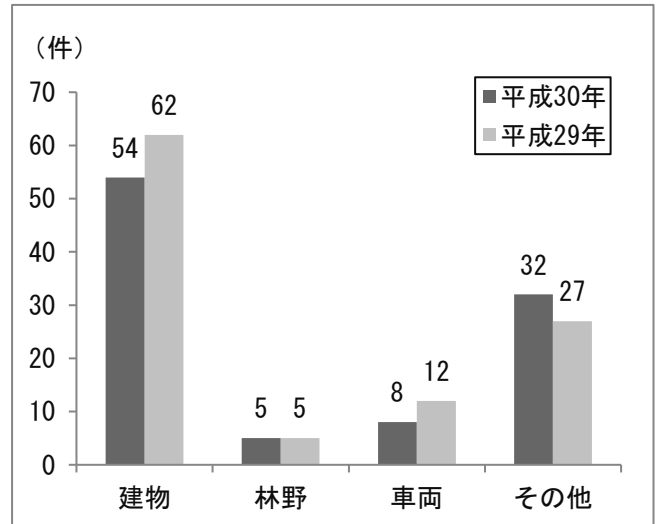
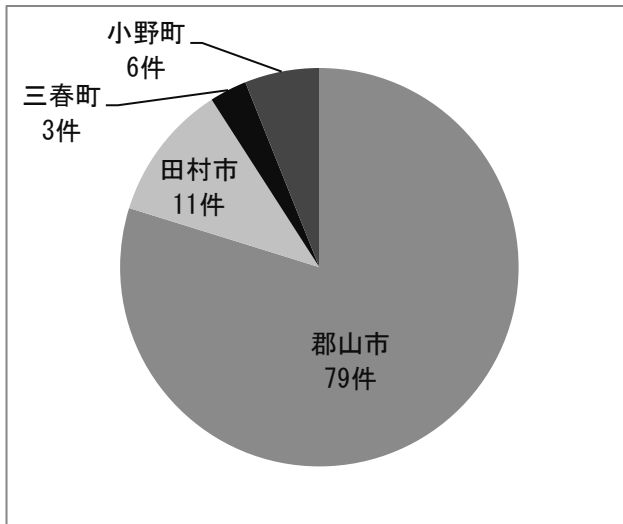


月別火災発生件数及び損害額

(単位:件、千円)

月別	市町	平成30年				合計 (A)	平成29年	増減
		郡山市	田村市	三春町	小野町		(B)	(A) - (B)
1月	件数	5	4			9	8	1
	損害額	4,879	7,927			12,806	133,854	△ 121,048
2月	件数	4				4	12	△ 8
	損害額	17,754				17,754	4,320	13,434
3月	件数	9	1	2	1	13	12	1
	損害額	1,797			2	1,799	11,461	△ 9,662
4月	件数	8	2	1	2	13	17	△ 4
	損害額	1,686		153	135	1,974	8,168	△ 6,194
5月	件数	8	1		1	10	8	2
	損害額	9,860	4,127		9,234	23,221	3,323	19,898
6月	件数	7				7	11	△ 4
	損害額	458				458	38,318	△ 37,860
7月	件数	7	1			8	6	2
	損害額	22,433	5,255			27,688	758	26,930
8月	件数	9			1	10	9	1
	損害額	3,524				3,524	6,481	△ 2,957
9月	件数	3				3	2	1
	損害額	5,764				5,764	157	5,607
10月	件数	4				4	6	△ 2
	損害額	165				165	3,806	△ 3,641
11月	件数	7	1		1	9	7	2
	損害額	54,099			8,325	62,424	5,485	56,939
12月	件数	8	1			9	8	1
	損害額	23,509	1,895			25,404	3,039	22,365
計	件数	79	11	3	6	99	106	△ 7
	損害額	145,928	19,204	153	17,696	182,981	219,170	△ 36,189

2 市町別火災発生状況



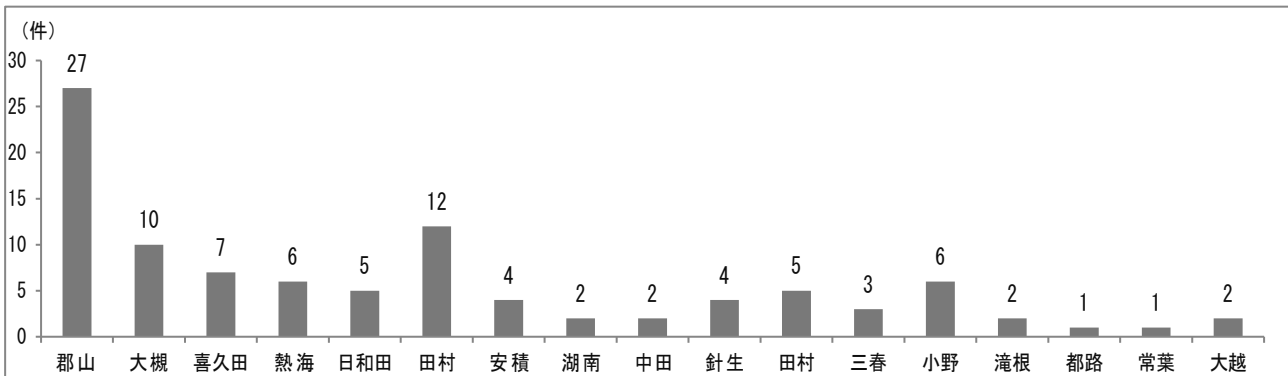
区 分	平成30年					平成29年 (B)	増 減 (C) = (A) - (B)
	郡山市	田村市	三春町	小野町	合 計 (A)		
出火件数合計(件)	79	11	3	6	99	106	△ 7
建物	46	6		2	54	62	△ 8
林野	3	1		1	5	5	
車両	6	1		1	8	12	△ 4
その他	24	3	3	2	32	27	5
焼損棟数(棟)	83	14	1	8	106	82	24
全焼	33	7	1	6	47	29	18
半焼	1				1	3	△ 2
部分焼	19	3		2	24	21	3
ぼや	30	4			34	29	5
爆発							
延焼棟数(棟)	37	8	1	6	52	20	32
全焼	12	3	1	4	20	9	11
半焼							
部分焼	16	3		2	21	9	12
ぼや	9	2			11	2	9
建物焼損面積(㎡)	2,603	656		330	3,589	3,229	360
建物焼損表面積(㎡)	27	2			29	32	△ 3
林野焼損面積(a)	34	22	5	27	88	303	△ 215
死者(人)	5		1	7	13	6	7
負傷者(人)	19			3	22	22	
り災世帯(世帯)	40	6		3	49	43	6
全損	12	2		2	16	15	1
半損	2	1			3	2	1
小損	26	3		1	30	26	4
り災人数(人)	100	21		15	136	102	34
損害額(千円)	145,928	19,204	153	17,696	182,981	219,170	△ 36,189
建物	109,687	12,901		17,361	139,949	178,686	△ 38,737
林野						2,035	△ 2,035
車両	7,356	700		335	8,391	37,499	△ 29,108
その他 (爆発)	28,885	5,603	153		34,641	950	33,691
出火率※(件)					2.54	2.69	△ 0.15

※ 出火率：人口1万人あたりに対する1年間の火災発生件数(小数第3位四捨五入)
 なお、平成30年については、平成30年4月1日現在の人口(人)を基準とした。

3 市町別・原因別火災発生状況

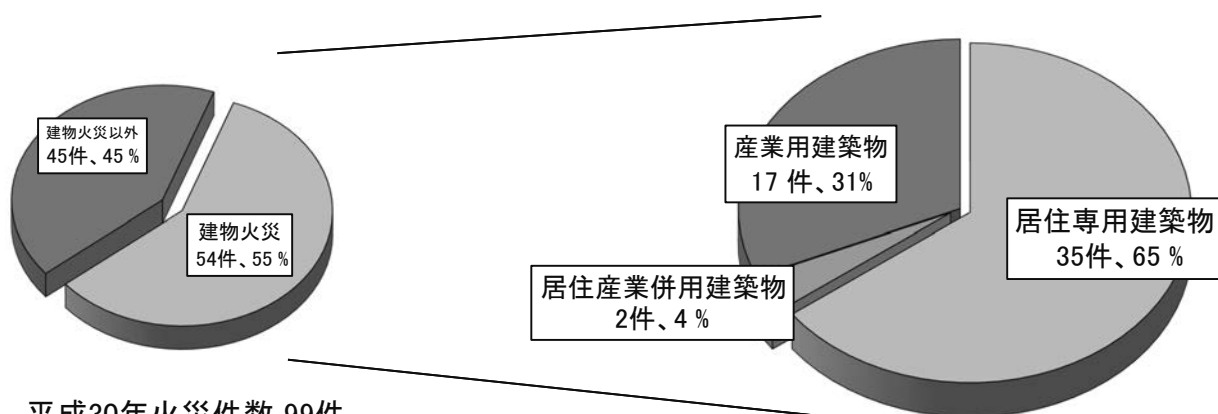
原因	市町	郡山市	田村市	三春町	小野町	計
たき火		10	2	1	2	15
放火の疑い		10		1		11
たばこ		2	1		1	4
ストーブ		4				4
こんろ		5				5
放火		11			1	12
マッチ・ライター		1				1
火入れ		2				2
配線器具			3			3
焼却炉		2				2
煙突・煙道		2	1			3
電灯・電話等の配線		2	1			3
排気管		3	1			4
その他		24	2	1		27
不明		1			2	3
合計		79	11	3	6	99

4 署所別火災発生状況



区分	平成30年				平成29年				対前年比				
	件数	損害額(千円)	死者	傷者	件数	損害額(千円)	死者	傷者	件数	損害額(千円)	死者	傷者	
郡山消防署管内	郡山	27	34,292	2	8	26	18,484	2	8	1	15,808		
	大槻	10	27,816	1	5	6	3,402	1	6	4	24,414		△ 1
	喜久田	7	4,341		2	7	5,613				△ 1,272		2
	熱海	6	34,523			1				5	34,523		
	日和田	5	1,397		1	12	33,180		2	△ 7	△ 31,783		△ 1
	田村	12	13,607		2	13	19,839	1	2	△ 1	△ 6,232	△ 1	
	安積	4	6,108	1		4	1,293		1		4,815	1	△ 1
	湖南	2	19,430			2	11				19,419		
	中田	2	1,765			3	630			△ 1	1,135		
針生	4	2,649	1	1	8	1,641		1	△ 4	1,008	1		
小計	79	145,928	5	19	82	84,093	4	20	△ 3	61,835	1	△ 1	
田村消防署管内	田村	5	2,244			9	18,272	1	1	△ 4	△ 16,028	△ 1	△ 1
	三春	3	153	1		6	10,217			△ 3	△ 10,064	1	
	小野	6	17,696	7	3	2	60			4	17,636	7	3
	滝根	2	5,255			1	1,679			1	3,576		
	都路	1				1	12				△ 12		
	常葉	1	4,127			1					4,127		
	大越	2	7,578			4	104,837	1	1	△ 2	△ 97,259	△ 1	△ 1
小計	20	37,053	8	3	24	135,077	2	2	△ 4	△ 98,024	6	1	
合計	99	182,981	13	22	106	219,170	6	22	△ 7	△ 36,189	7		

5 建築物用途別出火件数



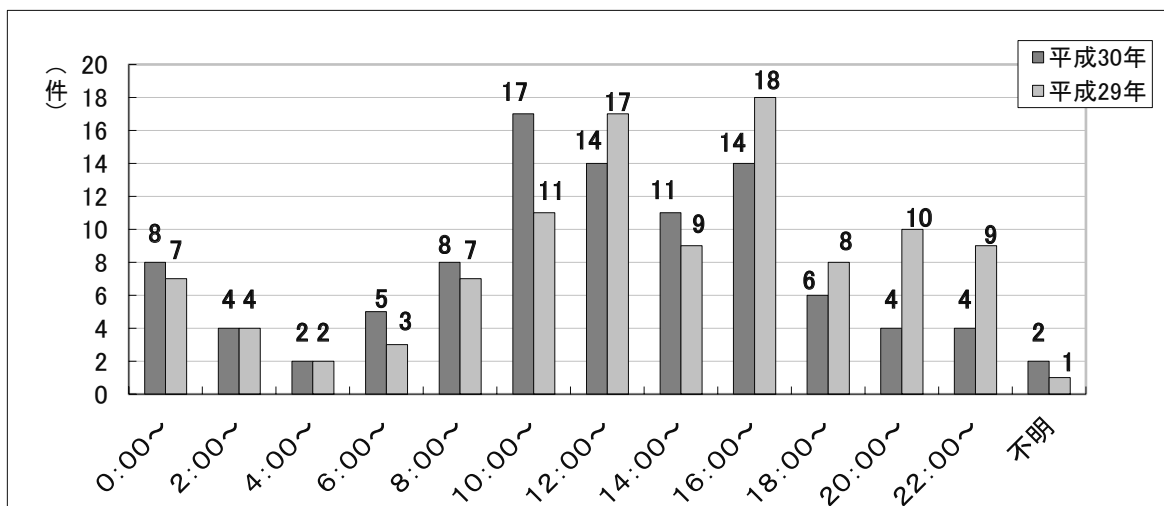
建物火災54件の内訳

6 市町別建築物用途別出火件数

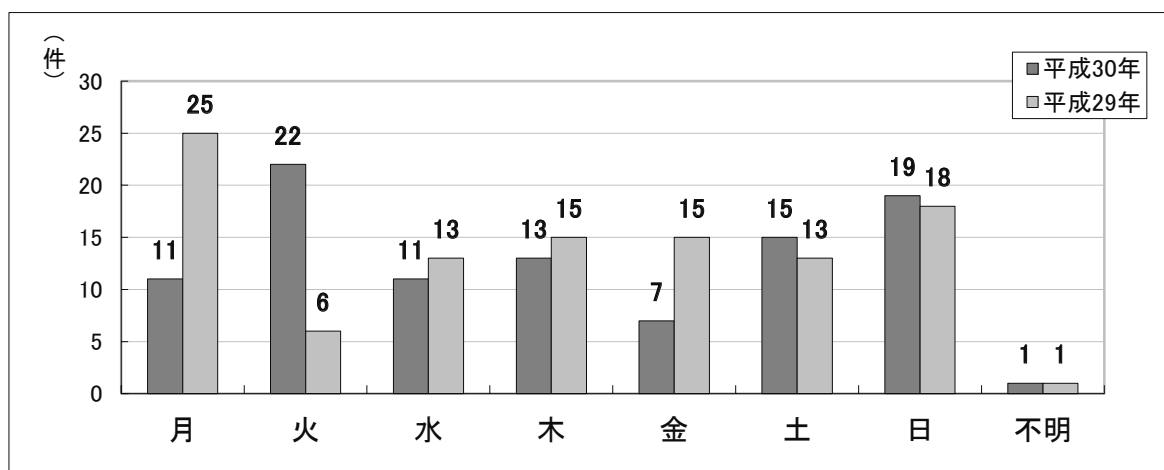
(H30.12.31)

用途		市町	郡山市	田村市	三春町	小野町	合計	
建 物	居住専用	居 住	17	4		2	23	
		付 属 別 棟	11	1			12	
		小 計	28	5		2	35	
	居住産業併用建築物	農 林 水 産						
		鋳 工 業						
		商 業	1				1	
		サ ー ビ ス	1				1	
		そ の 他						
		小 計	2				2	
	産業用建築物	事 務 所		1			1	
		店 舗	1				1	
		工 場 ・ 作 業 場	6				6	
		倉 庫	4				4	
		そ の 他	5				5	
		小 計	16	1			17	
	合 計		46	6		2	54	
	建 物 以 外	林 野	3	1		1	5	
車 両		6	1		1	8		
そ の 他		24	3	3	2	32		
合 計		79	11	3	6	99		

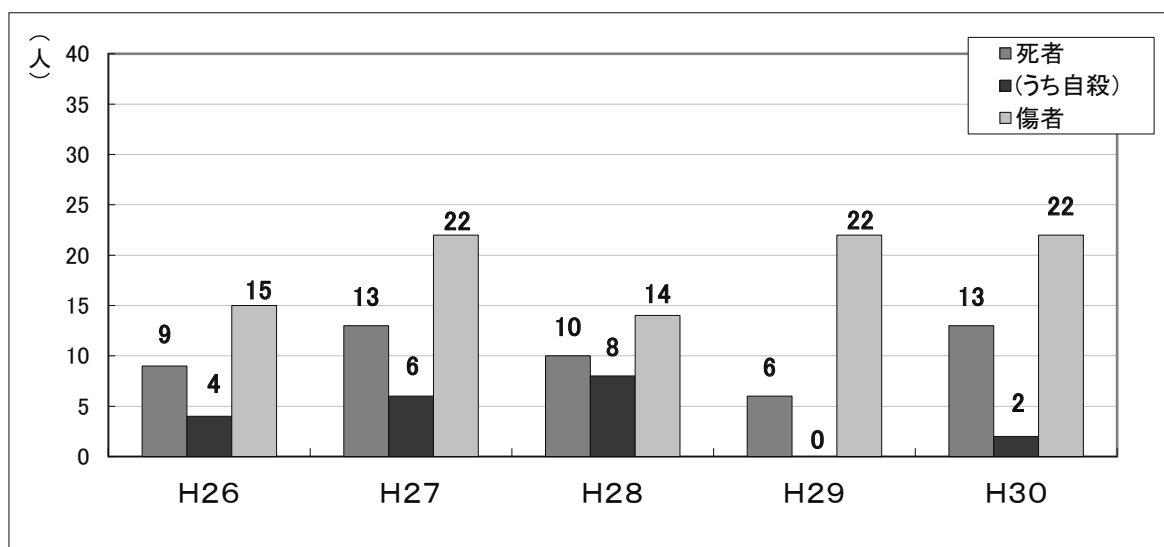
7 時間別火災発生状況



8 曜日別火災発生状況



9 火災による死傷者の推移



10 階層別防火対象物

(H31.3.31)

項目	対象物	階層													合計	
		地下1	1	2	3	4	5	6	7	8	9	10	11	12		13以上
1	イ 劇場・映画館等		4	7	6	2	1									20
	ロ 公会堂・集会場		200	112	11	3	2	1								329
2	イ キャバレー・カフェ等		1				1								2	
	ロ 遊技場・ダンスホール		22	29				1							52	
	ハ 風営法に規定する性風俗関連特殊営業を営む店舗その他これらに類するもの			1		1									2	
	ニ カラオケボックス・物品を個室において客に利用させる店舗		2	5	2	1									10	
3	イ 待合・料理店等				1	1									2	
	ロ 飲食店		165	83	15	10	8	1							282	
4	百貨店・マーケット等		492	187	14	11									704	
5	イ 旅館・ホテル・宿泊所等		40	80	25	9	9	3	3		1	6	2	1	1	180
	ロ 寄宿所・下宿・共同住宅		12	3,784	700	297	104	49	37	36	11	15	9	12	34	5,100
6	イ (1) 次のいずれにも該当する病院(火災発生時の延焼を抑制するための消火活動を適切に実施することができる体制を有するものとして総務省令で定めるものを除く。) (i) 診療科名中に特定診療科名(内科、整形外科、リハビリテーション科その他の総務省令で定める診療科名をいう。)(ii)において同じ。)を有すること。 (ii) 医療法(昭和二十三年法律第二百五号)第七条第二項第四号に規定する療養病床又は同項第五号に規定する一般病床を有すること。		3	2	6	6	6	5	2	2	1					33
	(2) 次のいずれにも該当する診療所 (i) 診療科名中に特定診療科名を有すること。 (ii) 四人以上の患者を入院させるための施設を有すること。		1	5		2										8
	(2) 次のいずれにも該当する診療所 (i) 診療科名中に特定診療科名を有すること。 (ii) 四人以上の患者を入院させるための施設を有すること。		3	8	6	2	3	1								23
	(3) 病院(1)に掲げるものを除く。、患者を入院させるための施設を有する診療所(2)に掲げるものを除く。又は入所施設を有する助産所		51	144	17	1	1			1						215
	ロ (1)老人短期入所施設その他これらに類する施設		48	75	7	7	1									138
	(2)救護施設			1												1
	(3)乳児院															
	(4)障害児入所施設		1	1	1											3
	(5)障害者支援施設その他これらに類する施設		3													3
	ハ (1)老人デイサービスセンターその他これらに類する施設		38	34	1	1										74
(2)更正施設																
イ (3)助産施設その他これらに類する施設		55	55	1											111	
(4)児童発達支援センターその他これらに類する施設		8	6												14	
(5)身体障害者福祉センターその他これらに類する施設		28	34	2											64	
ニ 幼稚園又は特別支援学校		26	29	6											61	
7	小学校・中学校・高等学校等		145	172	127	28	15	4	2	1	1	1			496	
8	図書館・博物館・美術館等		3	9	2	1									15	
9	イ 公衆浴場(蒸気浴場・熱気浴場等)		2	5	1										8	
	ロ 公衆浴場(上記以外の公衆浴場)		9	3											12	
10	停車場・船舶等の発着場等		2	1											3	
11	神社・寺院・教会等		52	66	5	1									124	
12	イ 工場・作業場		1,001	754	53	14	3	2							1,827	
	ロ 映画スタジオ等			2	1		1								4	
13	イ 自動車庫・駐車場		82	21	4	3	1	2							113	
	ロ 飛行機等の格納庫															
14	倉庫	1	873	509	32	6									1,421	
15	前各項に該当しない事業所	1	777	1,064	218	68	44	11	8	7	8	2	2		2,210	
16	イ 特定防火対象物が存する複合用途対象物		113	742	271	90	48	31	16	10	7	2	3	1	4	1,338
	ロ 上記以外の複合用途対象物		50	614	278	50	26	16	10	2	1		2	1	1,050	
16の2	地下街															
16の3	準地下街															
17	重要文化財等の建造物		3	1	1										5	
18	アーケード(延長50m以上)		4												4	
19	市町村長の指定する山林															
20	総務省令で定める舟車															
合計		2	4,319	8,645	1,814	615	274	127	78	59	30	26	18	14	40	16,061

11 市町別防火対象物

(H31.3.31)

項目	市町		郡山市	田村市	三春町	小野町	合計
	対象物						
1	イ	劇場・映画館等	16	1	2	1	20
	ロ	公会堂・集会場	232	53	18	26	329
2	イ	キャバレー・カフェー等	2				2
	ロ	遊技場・ダンスホール	46	5		1	52
	ハ	風営法に規定する性風俗関連特殊営業を営む店舗 その他これらに類するもの	2				2
	ニ	カラオケボックス・物品を個室において客に利用させる店舗	9	1			10
3	イ	待合・料理店等	1		1		2
	ロ	飲食店	253	15	10	4	282
4		百貨店・マーケット等	609	57	14	24	704
5	イ	旅館・ホテル・宿泊所等	140	18	14	8	180
	ロ	寄宿所・下宿・共同住宅	4,874	139	45	42	5,100
6	イ	(1) 次のいずれにも該当する病院(火災発生時の延焼を抑制するための消火活動を適切に実施することができる体制を有するものとして総務省令で定めるものを除く。) (i) 診療科名中に特定診療科名(内科、整形外科、リハビリテーション科その他の総務省令で定める診療科名をいう。(2(i)において同じ。)を有すること。 (ii) 医療法(昭和二十三年法律第二百五号)第七条第二項第四号に規定する療養病床又は同項第五号に規定する一般病床を有すること。	31	1		1	33
		(2) 次のいずれにも該当する診療所 (i) 診療科名中に特定診療科名を有すること。 (ii) 四人以上の患者を入院させるための施設を有すること。	6	2			8
		(3) 病院(1)に掲げるものを除く。)、患者を入院させるための施設を有する診療所 (2)に掲げるものを除く。)又は入所施設を有する助産所	20	1	1	1	23
		(4) 患者を入院させるための施設を有しない診療所又は入所施設を有しない助産所	182	18	8	7	215
ロ	(1) 老人短期入所施設その他これらに類する施設	104	19	11	4	138	
	(2) 救護施設	1				1	
	(3) 乳児院						
	(4) 障害児入所施設	3				3	
	(5) 障害者支援施設その他これらに類する施設	1	2			3	
ハ	(1) 老人デイサービスセンターその他これらに類する施設	59	8	4	3	74	
	(2) 更正施設						
	(3) 助産施設その他これらに類する施設	95	7	4	5	111	
	(4) 児童発達支援センターその他これらに類する施設	9	3	1	1	14	
	(5) 身体障害者福祉センターその他これらに類する施設	45	15	4		64	
ニ	幼稚園又は特別支援学校	54	5	1	1	61	
7		小学校・中学校・高等学校等	412	32	25	27	496
8		図書館・博物館・美術館等	8	3	3	1	15
9	イ	公衆浴場(蒸気浴場・熱気浴場等)	6		2		8
	ロ	公衆浴場(上記以外の公衆浴場)	12				12
10		停車場・船舶等の発着場等	2			1	3
11		神社・寺院・教会等	79	25	14	6	124
12	イ	工場・作業場	1,391	253	101	82	1,827
	ロ	映画スタジオ等	4				4
13	イ	自動車車庫・駐車場	93	12	4	4	113
	ロ	飛行機等の格納庫					
14		倉庫	1,121	152	64	84	1,421
15		前各項に該当しない事業所	1,774	264	95	77	2,210
16	イ	特定防火対象物が存する 複合用途対象物	1,173	96	50	19	1,338
	ロ	上記以外の複合用途対象物	956	45	36	13	1,050
16の2		地下街					
16の3		準地下街					
17		重要文化財等の建造物	5				5
18		アーケード(延長50m以上)	4				4
19		市町村長の指定する山林					
20		総務省令で定める舟車					
合計			13,834	1,252	532	443	16,061

12 年度別条例に基づく各種届出状況

(H31.3.31)

種別	年度				
	平成26年度	平成27年度	平成28年度	平成29年度	平成30年度
禁止行為の解除承認申請	381	367	338	351	171
防火対象物使用開始(変更)届出書	152	120	103	132	231
火を使用する設備等の設置届出書	91	78	74	62	75
電気設備設置届出書	160	260	102	88	99
水素ガスを充てんする気球の設置届出書					
火災とまぎらわしい煙又は火炎を 発するおそれのある行為の届出書	276	362	259	319	282
煙火打上げ・仕掛け届出書	280	290	245	277	244
催物開催届出書	63	38	35	40	35
水道断水・減水届出書	166	282	314	333	63
消防活動上支障ある行為等の届出書	117	67	59	76	58
露店等の開設届出書	115	241	67	171	328
少量危険物・指定可燃物貯蔵(取扱い)届出書	58	49	39	38	76
少量危険物・指定可燃物貯蔵(取扱い)廃止届出書		2	2		42
指定洞道等届出書(新規・変更)	19	35	8	14	
タンクの水張り検査等申請書					1
合計	1,878	2,191	1,645	1,901	1,705

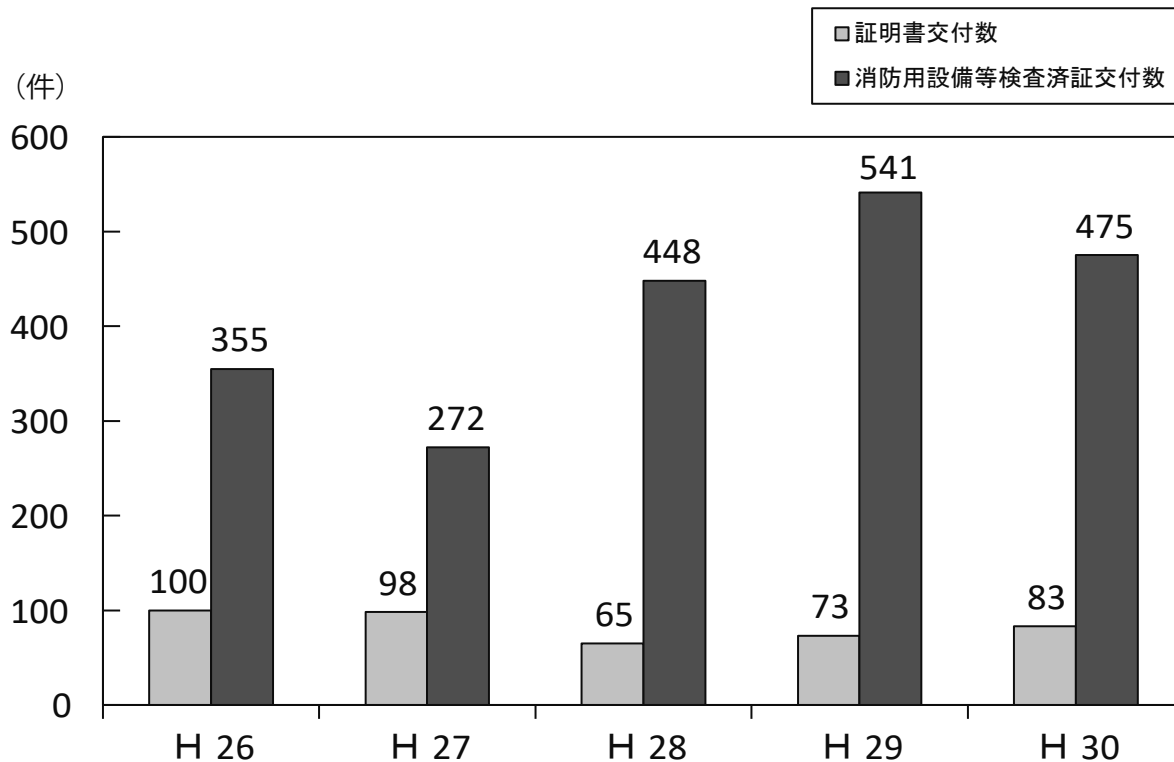
13 年度別火災予防条例以外の各種届出等状況

(H31.3.31)

種別	年度				
	平成26年度	平成27年度	平成28年度	平成29年度	平成30年度
防火管理者選任(解任)届出書	665	766	789	704	781
消防計画作成(変更)届出書(防火管理に係る)	1,209	1,284	1,164	1,072	1,195
防災管理者選任(解任)届出書	7	6	17	8	8
消防計画作成(変更)届出書(防災管理に係る)	19	1	3	9	2
自衛消防組織設置(変更)届出書	25	10	7	9	8
消火設備	427	313	406	339	412
警報設備	677	400	723	745	650
避難設備	357	271	335	324	312
消火活動上必要な施設	1	5	20	21	14
意見書交付申請	14				2
圧縮アセチレンガス等の貯蔵(取扱い) 開始(廃止)届出書	112	82	154	119	66
合計	3,513	3,138	3,618	3,350	3,450

14 年度別証明書等交付件数

(H31.3.31)



15 市町別危険物施設

(H31.3.31)

施設		市町				合計
		郡山市	田村市	三春町	小野町	
製造所		24	1	9	3	37
貯蔵所	屋内貯蔵所	195	20	25	16	256
	屋外タンク貯蔵所	140	8	22	4	174
	屋内タンク貯蔵所	32	1			33
	地下タンク貯蔵所	287	32	17	19	355
	簡易タンク貯蔵所					
	移動タンク貯蔵所	310	21	9	10	350
	屋外貯蔵所	51	4	1	5	61
	小計	1,015	86	74	54	1,229
取扱所	給油取扱所	185	39	5	14	243
	うちセルフ型	39	6	1	4	50
	販売取扱所	8				8
	一般取扱所	168	39	20	13	240
	小計	361	78	25	27	491
合計		1,400	165	108	84	1,757

16 年度別危険物施設認可・再交付・各種届出状況

(H31.3.31)

種別	年度	平成26年度	平成27年度	平成28年度	平成29年度	平成30年度
予防規定制定(変更)認可申請		5	5	1		3
危険物保安統括管理者選任・解任届						
危険物保安監督者選任・解任届		84	108	101	149	106
譲渡引渡し届		12	27	10	22	17
品名、数量又は指定数量の倍数変更届		46	36	30	49	22
完成検査済証等再交付申請		5	5	2		2
許可書等再交付申請		4	5			2
廃止届		70	71	46	52	38
合計		226	257	190	272	190

17 倍数別危険物施設

(H31.3.31)

施設 倍数	製造所	貯蔵所							取扱所				合計	
		屋内貯蔵所	屋外タンク貯蔵所	屋内タンク貯蔵所	地下タンク貯蔵所	簡易タンク貯蔵所	移動タンク貯蔵所	屋外貯蔵所	小計	給油取扱所	販売取扱所	一般取扱所		小計
5倍以下	4	113	34	22	201		222	16	608	9	2	98	109	721
5倍を超え ～10倍以下	3	58	20	10	80		12	16	196	12	3	52	67	266
10～50	14	32	55	1	55		28	29	200	73	3	73	149	363
50～100	7	18	19		13		77		127	28		6	34	168
100～150	3	24	3		2		11		40	23		1	24	67
150～200	1	3	11		1				15	40		2	42	58
200～1,000	4	4	19		3				26	58		5	63	93
1,000～5,000	1	2	9						11			1	1	13
5000～10,000		1	3						4			1	1	5
10,000倍を 超えるもの		1	1						2			1	1	3
合計	37	256	174	33	355		350	61	1,229	243	8	240	491	1,757

18 年度別危険物施設許可等処理状況

(H31.3.31)

施設別		年度	平成26年度	平成27年度	平成28年度	平成29年度	平成30年度
製 造 所	設 置 許 可						2
	変 更 許 可		13	15	15	20	19
	設 置 完 成						1
	変 更 完 成		12	16	12	19	20
	仮使用承認		13	12	12	17	18
屋 内 貯 蔵 所	設 置 許 可		8	7	5	5	5
	変 更 許 可		3	1	2	4	2
	設 置 完 成		7	6	4	4	5
	変 更 完 成		3	1	1	5	2
	仮使用承認		2	1	2	1	2
屋外タンク貯蔵所	設 置 許 可		1		3		2
	変 更 許 可		5		4	4	4
	設 置 完 成			1	3		2
	変 更 完 成		5		3	4	3
	仮使用承認		3		1	1	
屋内タンク貯蔵所	設 置 許 可		1				
	変 更 許 可		1				
	設 置 完 成			1			
	変 更 完 成		1				
	仮使用承認						
地下タンク貯蔵所	設 置 許 可		7	3	3	4	2
	変 更 許 可		7	9	6	7	3
	設 置 完 成		7	2	6	4	2
	変 更 完 成		7	6	8	4	4
	仮使用承認		1	1		3	1
簡易タンク貯蔵所	設 置 許 可						
	変 更 許 可						
	設 置 完 成						
	変 更 完 成						
	仮使用承認						
移動タンク貯蔵所	設 置 許 可		15	7	15	5	12
	変 更 許 可		19	27	17	11	28
	設 置 完 成		15	7	13	6	12
	変 更 完 成		19	27	18	11	31
	仮使用承認						
屋 外 貯 蔵 所	設 置 許 可			2			1
	変 更 許 可						
	設 置 完 成			2			1
	変 更 完 成						
	仮使用承認						
給 油 取 扱 所	設 置 許 可		4		4	2	2
	変 更 許 可		61	57	41	24	32
	設 置 完 成		3	1	4	1	2
	変 更 完 成		59	56	41	21	31
	仮使用承認		52	53	36	17	27
販 売 取 扱 所	設 置 許 可			1			
	変 更 許 可						
	設 置 完 成			1			
	変 更 完 成						
	仮使用承認						
一 般 取 扱 所	設 置 許 可		4	5	4	6	
	変 更 許 可		28	27	24	36	32
	設 置 完 成		4	3	5	6	2
	変 更 完 成		26	29	21	36	28
	仮使用承認		26	21	20	32	26
合 計	設 置 許 可		40	25	34	22	26
	変 更 許 可		137	136	109	106	120
	設 置 完 成		36	24	35	21	27
	変 更 完 成		132	135	104	100	119
	仮使用承認		97	88	71	71	74
完成検査前検査(水圧)			15	5	1	3	3
完成検査前検査(水張)			16	5	14	2	12
仮貯蔵・仮取扱承認			5	1	3	4	5