

家の危ないところを見てみよう

身のまわりには、ちょっとした不注意で火事になってしまう原因が多くあります。
 みんなのおうちの中にも多くの危険がひそんでいます。

下の図を見ながら確認してみましょう。



※「(一財)日本防火・危機管理促進協会ホームページ」から引用

QRコード



You Tube で家の火災予防動画を見てみよう!

消防士がユーチューバーになって、分かりやすく説明してくれるよ!

郡山消防本部の動画チャンネルでは、火災実験や消防署の動画が見られるよ!

(動画 2:28)



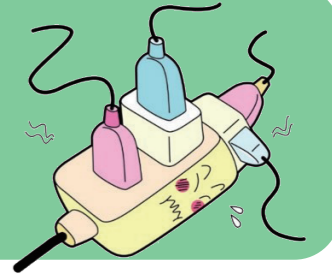
おうちの防火診断



下に見ているのは、家でおきる火事の主な原因です。
 自分のおうちではどのように使っているかをイメージして、火事が起きないようにできているか確認してみましょう。

①コンセント・電気

19ページに進もう!



②台所・コンロ

20ページに進もう!



③ストーブ

21ページに進もう!

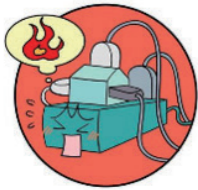


①コンセント・電気

火を使っていなくても火事になることがあるんだ。
じゃあ、コンセントや電気配線からの火事をおこさないため
には、どういうところに気を付ければいいのか。。。
YouTubeの動画で火事の様子を見てみよう！



①たこ足配線はしない



たこ足配線でたくさんの電気器具を使うと、コンセントが熱くなって、火事になってしまいます。たこ足配線はやめましょう。

②コンセントを掃除する



コンセントにはほこりが溜まると、電源プラグから火花が出て火事になってしまいます(トラッキング現象)。コンセントのまわりは、きちんと掃除しましょう。



③配線に重いものをのせない



コンセントの配線が、家具など重いものでつぶされると、配線が傷ついて火事になってしまいます。配線に重いものをのせないようにしましょう。



トピック④

まだある！電気が原因の火事

『通電火災』

通電火災とは、地しん、台風、大雨などで停電が起きたとき、後で電源が戻って起きる火事です。

②台所・コンロ



ちょっとした不注意でコンロからの火事は発生してしまうよ。
住宅火災のなんと12%はコンロが原因の火事なんだ。

①使用中はその場を離れない



ちょっと目を離れたときに、天ぷら油などが高温になり、火事になってしまうことがあります。
電話や来客などでその場を離れるときは、必ず火を止めましょう。

②まわりに燃えやすい物を置かない



近くのふきんや紙などに燃え移り、火事になることがあります。
コンロのまわりは整理・整頓し、燃えやすいものを置かないようにしましょう。

トピック⑤

コンロも自分で火事を防いでいる!?



- ①調理油加熱防止装置
- ②立ち消え安全装置

販売(2008年10月以降)されているガスコンロには『Siセンサー』という安全機能がついています。

天ぷら鍋を熱しすぎたり、吹きこぼれなどで火が消えたりしたら自動でガスを止めてくれます。

でも、やっぱり火事を防ぐのに一番大切なことは、目を離さないこと、燃えやすいものを近くに置かないことです。

※『Siセンサー』とは、ガスコンロについている温度で作動する安全装置です。

③ ストーブ

寒い季節はストーブが必要だね。温かくて便利なストーブも、気を付けないと火事の原因になるよ。



① まわりに燃えやすい物を置かない



上に干した洗濯物や近くの布団などに燃え移り、火事になることがあります。

ストーブの周りには、燃えやすいものを置かないようにしましょう。

② スプレー缶などを近くに置かない



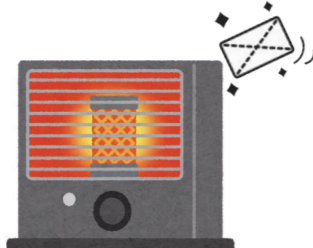
スプレー缶やカセットコンロのボンベなどは、高温になると破裂することがあります。近くに置かないようにしましょう。

③ 給油するときは火を消す



火を消さないで給油すると、油がこぼれて火事になることがあります。給油するときは、必ず火を消しましょう。

④ シーズン前には、点検整備をする



ほこりが詰まったり故障したりすると、火事の原因になることがあります。シーズン前には、必ず点検・掃除をしましょう。また、説明書をよく読み、正しく使いましょう。

トピック⑥

住宅用火災警報器を確認しよう!



みんなの家には住宅用火災警報器が付いているかな？
すべての家に取り付ける必要があるよ!



住宅用火災警報器は、**寝室**と**階段**に取り付けなければいけません。
点検用のヒモやボタンが付いているので、ちゃんと火事を知らせしてくれるか、確認しましょう!

トピック⑦

みんなの街の消防施設

みんなの街には、地下の水道管とつながっている消火栓やたくさんの水が入っている防火水そうがあり、消防車が火事を消すために使います。

