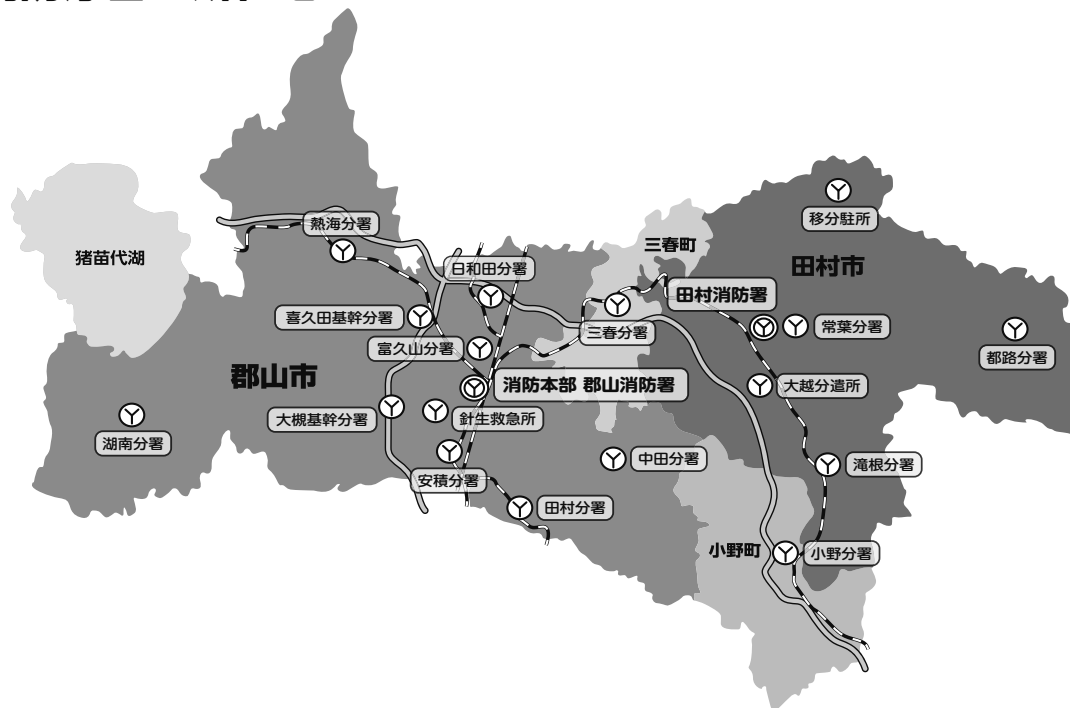


# 総務



# 1 消防庁舎の所在地

(H31.4.1)



署・分署	区分	所在地	電話番号 (FAX)
消防本部 郡山消防署		郡山市堂前町5番16号	024-923-8171 (024-923-1228)
大槻基幹分署		郡山市大槻町字中前田15番2号	024-951-1590
喜久田基幹分署		郡山市喜久田町卸一丁目134番1号	024-959-6530
熱海分署		郡山市熱海町熱海二丁目65番地	024-984-3124
日和田分署		郡山市日和田町字山ノ井1番1	024-958-2140
田村分署		郡山市田村町岩作字穂多礼57番5	024-955-3127
安積分署		郡山市安積二丁目354	024-945-2141
湖南分署		郡山市湖南町三代字原木390番の8	024-982-2468
中田分署		郡山市中田町下枝字柏田202の1	024-973-2114
針生救急所		郡山市大槻町字笹ノ台34の1	024-923-5110
田村消防署		田村市船引町船引字遠表24番地1	0247-82-1200 (0247-82-1231)
	移分駐所	田村市船引町上移字後田52番地	0247-86-2950 (0247-86-2951)
三春分署		田村郡三春町字亀井88番地	0247-62-4049
小野分署		田村郡小野町大字小野新町字知宗57番の1	0247-72-2630
滝根分署		田村市滝根町菅谷字入水257番の1	0247-78-2511
都路分署		田村市都路町古道字戸屋79番地	0247-75-3000
常葉分署		田村市常葉町常葉字古御門61番地	0247-77-2271
大越分遣所		田村市大越町下大越字中田140番地2	0247-68-3899

## 2 組合執行機関等・組合議員

(R1.9.1)

### 執行機関

管理者 (郡山市長) 品川 万里  
 副管理者(田村市長) 本田 仁一  
 会計管理者 佐藤 宏  
 (郡山市会計管理者)

### 監査委員

代表監査委員 山本 邦雄  
 (郡山市代表監査委員)  
 監査委員 大和田 昭  
 (組合議会議員・小野町長)

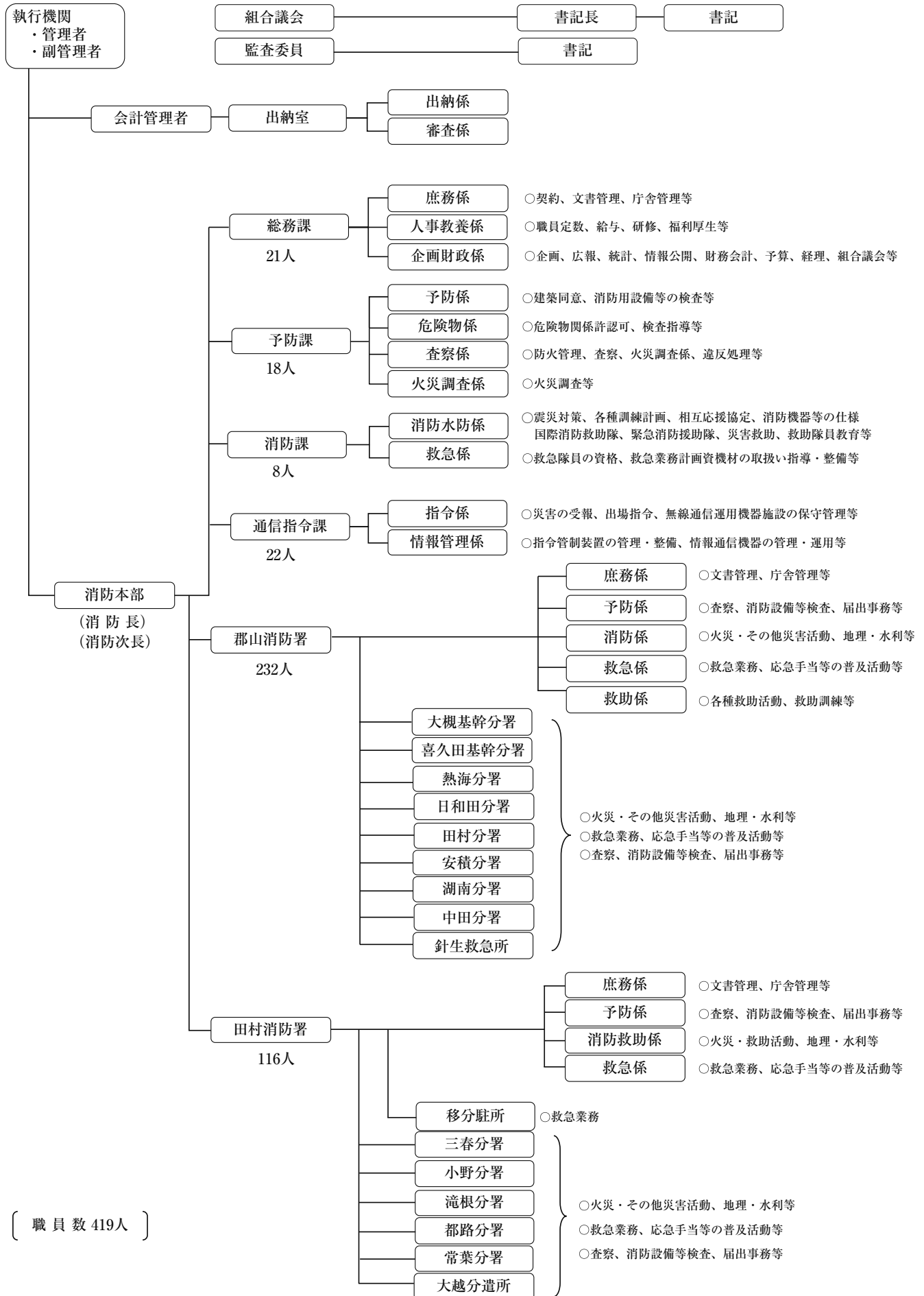
組合議員 21名 (郡山市 12名 田村市 5名 三春町 2名 小野町 2名)

議長 佐藤 政喜 副議長 大和田 博

議席番号	氏名	選出市町役職
1	山 根 悟	郡山市議会議員
2	石 川 義 和	郡山市議会議員
3	塩 田 義 智	郡山市議会議員
4	近 内 利 男	郡山市議会議員
5	久 野 三 男	郡山市議会議員
6	遠 藤 敏 郎	郡山市議会副議長
7	橋 本 幸 一	郡山市議会議員
8	七 海 喜 久 雄	郡山市議会議員
9	大 内 嘉 明	郡山市議会議員
10	鈴 木 祐 治	郡山市議会議員
11	吉 崎 賢 介	郡山市副市長
12	佐 藤 政 喜	郡山市議会議長
13	大 和 田 博	田村市議会議長
14	安 瀬 信 一	田村市議会議員
15	菊 地 武 司	田村市議会議員
16	長 谷 川 元 行	田村市議会議員
17	猪 瀬 明	田村市議会議員
18	鈴 木 義 孝	三 春 町 長
19	佐 藤 弘	三 春 町 議 会 議 長
20	大 和 田 昭	小 野 町 長
21	村 上 昭 正	小 野 町 議 会 議 長

### 3 郡山地方広域消防組合組織

(H31.4.1)



# 4 職員配置状況

(H31.4.1)

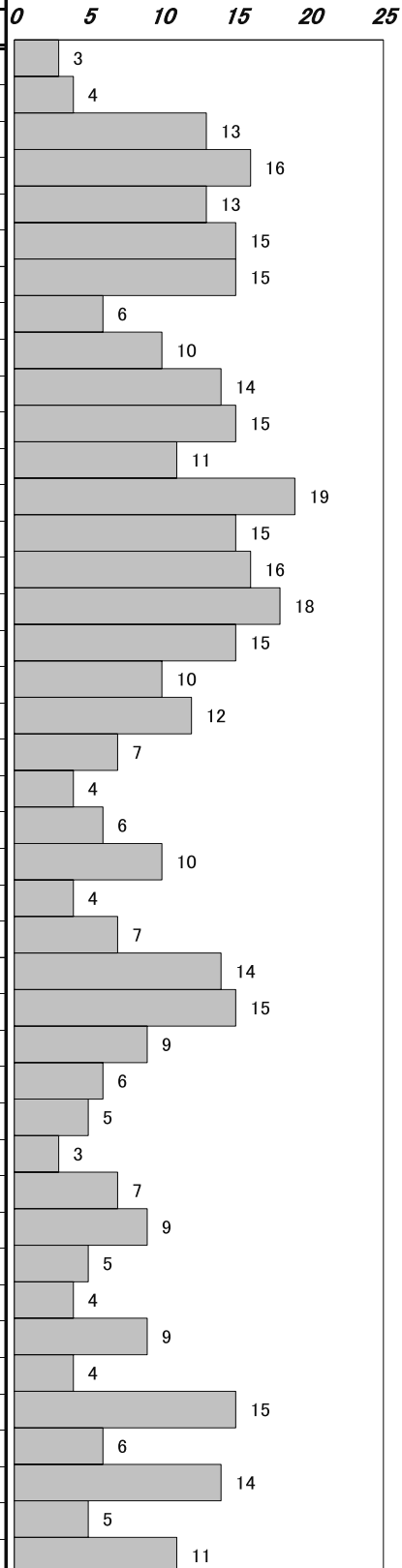
区 分		人員	階級別	消防吏員							事務員		
				消 正 防 監	消 防 監	消 司 防 令 長	消 司 防 令	消 司 防 令 補	消 士 防 長	消 防 副 士 長		消 防 士	
消 防 本 部	消 防 長 ・ 消 防 次 長	2		1	1								
	消 防 長 付	(1)					(1)						
	総 務 課	課 長 ・ 主 幹 ・ 課 長 補 佐	2			2							
		庶 務 係	5				1	2	2				
		人 事 教 養 係	5				2	2	1				
		企 画 財 政 係 付	4				1	1	2				
		総 務 課 付	5				1	2	2				
	小 計	21			2	5	7	7					
	予 防 課	課 長 ・ 主 幹 ・ 課 長 補 佐	2			2							
		予 防 係	5 (1)			(1)		2	3				
		危 険 物 係	4				1	1	2				
		査 察 係	4				2	1	1				
		火 災 調 査 係	3				2		1				
	小 計	18 (1)			2 (1)	5	4	7					
	消 防 課	課 長 ・ 主 幹 ・ 課 長 補 佐	2			1	1						
		消 防 水 防 係	4				2	1				1	
		救 急 係	2				1		1				
		小 計	8			1	4	1	1			1	
	通 信 指 令 課	課 長 ・ 主 幹 ・ 課 長 補 佐	2			2							
		指 令 係	11				2	3	6				
情 報 管 理 係		9				2	2	3	2				
小 計		22			2	4	5	9	2				
計		71 (2)		1	1	7 (1)	18	17 (1)	24	2	1		
郡 山 消 防 署	本 署	署 長 ・ 副 署 長 ・ 当 直 長 ・ 副 当 直 長	7			1	4	2					
		庶 務 係	14				2	4	1		7		
		予 防 係	18				2	5	6		5		
		消 防 係	22				3	3	3		13		
		救 急 係	15				2	3	5		5		
		救 助 係	10				3	2	2	1	2		
	小 計	86		1	4	14	17	17	1	32			
	分 署 等	大 槻	24			1	2	5	8		8		
		喜 久 田	24			1	2	5	9		7		
		熱 海	15			1	1	4	3		6		
		日 和 田	15				2	4	4		5		
		田 村 積	15				2	4	4		5		
		安 湖 南	14			1	2	4	2	1	5		
		中 田	14				2	4	3		5		
針 生		10				2	2	2	1	3			
小 計	146			4	17	36	38	2	49				
計		232		1	8	31	53	55	3	81			
田 村 消 防 署	本 署	署 長 ・ 副 署 長 ・ 当 直 長 ・ 副 当 直 長	6			1	3	2					
		庶 務 係	5				1	1	3				
		予 防 係	9 (1)				3 (1)	3		1	2		
		消 防 救 助 係	11 (1)				1 (1)	2	3		5		
		救 急 係	6				2	2	1		1		
	小 計	37 (2)		1	3	9 (2)	8	7	1	8			
	分 署 等	小 三 春	15			1	2	3	4		5		
		小 滝 野	15			1	2	3	3	1	5		
		滝 根 路	14				2	4	3		5		
		都 常 葉	12				2	3	3		4		
大 越		14				2	4	3		5			
小 計	79			2	12	19	18	1	27				
計		116 (2)		1	5	21 (2)	27	25	2	35			
合 計		419 (4)		1	3	20 (1)	70 (2)	97 (1)	104	7	117		

( ) 内数字は兼務職とし、実数に含まない。

# 5 職員階級別年齢

(H31.4.1)

	合計	消防吏員								事務吏員
		消防正監	消防監	消防司令長	消防司令	消防司令補	消防士長	消防副士長	消防士	
平均	36.6	57.0	58.3	55.4	50.6	41.5	33.3	30.6	23.6	
合計	419	1	3	20	70	97	104	7	117	
18歳	3								3	
19歳	4								4	
20歳	13								13	
21歳	16								16	
22歳	13								13	
23歳	15								15	
24歳	15								15	
25歳	6						1		5	
26歳	10						1		9	
27歳	14						8		6	
28歳	15						4	2	9	
29歳	11						7	1	3	
30歳	19						13	1	5	
31歳	15					1	13		1	
32歳	16					6	9	1		
33歳	18					8	9	1		
34歳	15					4	10	1		
35歳	10					5	5			
36歳	12					6	6			
37歳	7					5	2			
38歳	4					3	1			
39歳	6				2	4				
40歳	10				1	6	3			
41歳	4					4				
42歳	7				1	5	1			
43歳	14				4	6	4			
44歳	15				5	8	2			
45歳	9				5	3	1			
46歳	6				2	3	1			
47歳	5				2	2	1			
48歳	3				1	1	1			
49歳	7				5	2				
50歳	9			1	6	2				
51歳	5			2	3					
52歳	4				3	1				
53歳	9			1	7	1				
54歳	4			2	1	1				
55歳	15			6	5	4				
56歳	6				4	2				
57歳	14	1		4	6	2	1			
58歳	5		2		3					
59歳	11		1	4	4	2				
60歳以上	0									



6 職員研修状況

(H31.3.31)

研修別		階級別		合計	消防正監	消防監	消防司令長	消防司令	消防司令補	消防士	消防長	消防副士長	消防士	
		幹部	予科											
消防 大学 校	総合教育	幹部	科	1				1						
	専科教育	予科	科	1				1						
	実務講習	自主防災組織育成コース		1				1						
		N B C コース		1					1					
		女性活躍推進コース		1						1				
小計				5				3	2					
消防 学校	初任教育			19									19	
	専科教育	警防科		2								2		
		予防査察科		2								2		
		火災調査科		2						2				
		救急科		14										14
		救助科		5								3		2
	幹部教育	初級幹部科		3								3		
		中級幹部科		3						3				
	特別教育	水難救助科		2										2
		はしご車運用科		2								1	1	
		ポンプ操法指導員科		2						1	1			
		救命士養成補助教育		3									1	2
		指揮隊長科		2					2					
		放射線基礎研修		3					2			1		
		機関科		2								1		1
救急救命士処置拡大講習 (静脈路確保等)		21							17	4				
救急救命士処置拡大講習 (ビデオ喉頭鏡)		21							17	4				
小計				108				4	40	22	2	40		
ふくしま 自治 研修 センター	一般職研修	実行力アップ研修		12					3	8	1			
	管理者・ 監督者研修	新任係長研修		3				3						
		新任管理者研修		4				4						
		新任課長研修		3			3							
	選択研修	政策法務講座		1							1			
		メンタルヘルス講座		1					1					
		地方公務員会計基礎講座		2					1		1			
指導者養成研修	接遇研修指導者養成講座		1					1						
小計				27			3	10	3	10	1			
その他	救急救命士養成研修 (東京研修所)		3									1	2	
	指導救命士養成講習 (九州研修所)		1						1					
	市町村職員中央研修所 法令実務能力の向上 A (基礎)		1								1			
	市町村職員中央研修所 法令実務能力の向上 B (応用)		1								1			
	小計				6					1	2	1	2	
合計				146			3	17	46	34	4	42		

7 職員資格取得状況

(H31.4.1)

区分	種別	階級別	合計	消	防	消	防	消	防	消	防	消	防	消	防	消	防									
				正	監	防	監	司	長	司	令	司	令	補	士	長	副	士	長	士						
消防部門	大型自動車（第1種）		202			2		14		37		55		56		3		35								
	大型自動車（第2種）		18					2		7		8						1								
	中型自動車		12									1		6		1		4								
	大型特殊自動車		23							8		10		3				2								
	けん引自動車		4							1		2		1												
	玉掛技能		65						1		15		25		15		1		8							
	フォークリフト運転技能		6								1		3		2											
	移動式クレーン運転取扱業務		6								5		1													
	小型移動式クレーン運転技能		52						1		9		19		17				6							
	ウインチ運転特別教育		3								2		1													
	消防救急緊急自動車運転技能		1										1													
	高所作業車運転技能		7						1		2		3		1											
	三級ガソリンE自動車整備士		2						1		1															
	小型船舶（1級）		1																1							
	小型船舶（2級）		12								1		6		4				1							
	小型船舶（4級）		10								8		2													
	小型船舶（5級）		1										1													
	車両系建設機械運転技能		11								2		5		2		1		1							
	高圧ガス製造（乙種機械）		1										1													
	高圧ガス製造（丙種化学特別科目）		22						1		1		9		8		3									
	テクニカルロープレスキュー・テクニシャン		17								1		5		7		3		1							
	潜水士		58								1		1		13		24		13		6					
	酸素欠乏硫化水素危険作業主任者		43								1		10		15		12				5					
	アルミニウム溶接技能		1												1											
	アーク安全特別教育		1										1													
	アーク溶接技能		4										1		2		1									
	アセチレン溶接技能		1										1													
ガス切断技能		1												1												
ガス溶接技能		18										1		3		9		1		3						
自動二輪		23										5		8		9		1								
大型自動二輪車		7														4		3								
中型自動二輪車		48										3		4		23		9		4		5				
小型自動二輪車		1														1										
救急部門	J P T E Cインストラクター		8											2		1		5								
	J P T E Cプロバイダー		81							2		10		18		19		3				29				
	PTECプロバイダー		2									1										1				
	BLSインストラクター		1											1												
	BLSプロバイダー		65									1		4		9		8		12		2	29			
	救急隊員資格者		400										3		20		70		96		104		7	100		
	救急救命士		103										1		5		16		28		34		4	15		
	気管挿管実施救急救命士		52										1		5		16		22		8					
	薬剤投与実施救急救命士		91										1		4		15		28		32		4	7		
	指導救命士		4												1		1		2							
	ブドウ糖溶液投与救急救命士		51												1		9		26		13		1	1		
	ビデオ喉頭鏡講習修了救急救命士		38												1		8		24		5					
	応急手当指導員		401												3		20		70		97		104		7	100
	特定化学物質等作業主任者技能		5												1		1		3							
	特定化学物及び四アルキル鉛等作業主任者		23												1		6		8		6		1		1	1
	ACLSプロバイダー		1																1							
	A E D指導者		8												1		6		1							
	A E D指導者スキルアップセミナー		4											1			3									
	A H A コアインストラクター		1																						1	
B L S Oプロバイダーコース		2																					2			
MCLS (Mass Casualty Life Support)プロバイダーコース		3														1		1		1						



区分	種別	階級別	合計	消	防	消	消	消	消	消	消	消	消	消	消
				正	監	防	防	防	防	防	防	防	防	防	防
救急部門	MCLS (Mass Casualty Life Support)標準コース		7					3	1	3					
	MCLS (Mass Casualty Life Support)インストラクターコース		2						1	1					
	MCLS-CBRNEプロバイダーコース		1							1					
	NIRS放射線事故初動セミナー		1						1						
	PBECコース(日本熱傷学会認定)		1						1						
	PCEC/PSLSコース		33								6				27
	PEARSプロバイダー		1						1						
	PEECコース		1								1				
予防部門	危険物取扱者(甲種)		5					1	1	3					
	危険物取扱者(乙種 1類)		23				3	5	5	8					2
	危険物取扱者(乙種 2類)		20				3	4	4	8					1
	危険物取扱者(乙種 3類)		27				3	4	6	12					2
	危険物取扱者(乙種 4類)		84		1		8	19	24	19					13
	危険物取扱者(乙種 5類)		22				2	5	3	10					2
	危険物取扱者(乙種 6類)		27				3	5	6	10					3
	危険物取扱者(丙種)		21				5	14	1	1					
	毒劇物取扱者		3					2	1						
	消防設備士(甲種 1類)		4				1		1	2					
	消防設備士(甲種 2類)		4				1		1	2					
	消防設備士(甲種 3類)		2						1	1					
	消防設備士(甲種 4類)		8				1	2	2	3					
	消防設備士(甲種 5類)		1						1						
	消防設備士(甲種 特類)		1				1								
	消防設備士(乙種 1類)		3				1	2							
	消防設備士(乙種 2類)		2					2							
	消防設備士(乙種 3類)		1					1							
	消防設備士(乙種 4類)		8				2	4		2					
	消防設備士(乙種 5類)		4					2	1	1					
	消防設備士(乙種 6類)		33				9	13	3	4					4
	消防設備士(乙種 7類)		1					1							
	消防設備点検資格者第一種		1				1								
	消防設備点検資格者第二種		1				1								
	予防技術検定(防火査察)		37				2	6	12	15					2
	予防技術検定(消防用設備等)		10				2	2	4	2					
	予防技術検定(危険物)		13				1	4	5	3					
	第一種 自家用発電設備専門技術者		1				1								
	ボイラー技士(2級)		6					3	2	1					
	ボイラー技能		6					3	1	1					1
	防災士		11				2	3	2	4					
	有機溶剤作業主任者		2				1	1							
	電気工事士		4					2	1	1					
第二種電気工事士		1							1						
特殊建築物等調査資格者		1				1									
二級建設機械施行技士		1					1								
建築士(2級)		2					2								
通信指令部門	アマチュア無線		10		1		4	5							
	アマチュア無線(4級)		4				1	2	1						
	第一級 陸上特殊無線技士		25				1	3	9	11	1				
	第二級 陸上特殊無線技士(特殊乙も含む)		100		3		16	41	28	9					3
	第三級 陸上特殊無線技士		268				4	29	57	71	7				100
災害医療救護通信エキスパート		3						1	1	1					
総務部門	第1種衛生管理者		6					4	1	1					

## 8 消防組合財産の状況

### (1) 公有財産

#### (ア) 建 物

(H31. 4. 1)

区 分		延床面積 (㎡)	備 考
建 物	行政財産	13,863.25	消 防 施 設

#### (イ) 消防施設

消 防 施 設 名	建築年月	延床面積 (㎡)	建物構造	備考
消防本部・郡山消防署庁舎	平成11年3月	6,947.31	鉄骨鉄筋コンクリート造 地下1階、地上6階建て	主訓練塔333.64㎡ 副訓練塔274.93㎡ 駐輪場12.96㎡を含む
大槻基幹分署庁舎	昭和49年3月	373.25	鉄筋コンクリート造 一部2階建て	
喜久田基幹分署庁舎	昭和52年3月	409.25	鉄筋コンクリート造 一部2階建て	車庫36.00㎡を含む
熱海分署庁舎	昭和50年11月	373.25	鉄筋コンクリート造 一部2階建て	
日和田分署庁舎	昭和63年3月	395.52	鉄筋コンクリート造 平屋建て	
田村分署庁舎	昭和60年2月	297.87	鉄骨造 一部コンクリートブロック 平屋建て	
安積分署庁舎	昭和50年3月	373.25	鉄筋コンクリート造 一部2階建て	
湖南分署庁舎	昭和56年2月	336.75	鉄筋コンクリート造 平屋建て	ボイラー室8.00㎡を含む
中田分署庁舎	昭和57年6月	321.16	鉄筋コンクリート造 平屋建て	ボイラー室8.00㎡ ポンプ室4.41㎡を含む
針生救急所庁舎	昭和54年3月	373.25	鉄筋コンクリート造 一部2階建て	
田村消防署庁舎	平成29年7月	1703.25	鉄筋コンクリート一部鉄骨造 一部2階建て	訓練塔145.95㎡ 車庫76.72㎡ 駐輪場5.04㎡ LPG収納庫1.87㎡を含む
三春分署庁舎	昭和49年3月	373.25	鉄筋コンクリート造 一部2階建て	
小野分署庁舎	昭和49年3月	383.92	鉄筋コンクリート造 一部2階建て	無線通信用局舎 10.67㎡を含む
滝根分署庁舎	昭和52年3月	373.25	鉄筋コンクリート造 一部2階建て	
都路分署庁舎	昭和55年3月	296.30	鉄筋コンクリート造 平屋建て	倉庫5.00㎡ 倉庫6.30㎡を含む
常葉分署庁舎	昭和50年3月	373.25	鉄筋コンクリート造 一部2階建て	
大越分遣所庁舎	平成16年3月	158.99	木造平屋建て	
合 計		13,863.25		

## (2) 物 品

・ 消防ポンプ自動車	14台	・ システム監視装置	1式
・ 水槽付消防ポンプ自動車	4台	・ ショートメッセージ端末	1式
・ 化学消防ポンプ自動車	2台	・ ネットワークセキュリティ	1式
・ 屈折はしご付消防自動車	1台	・ 移動無線設備伝送装置	1式
・ はしご付消防自動車	1台	・ 遠隔制御装置	1式
・ 救助工作車	3台	・ 音声合成装置	1式
・ 小型動力ポンプ付水槽車	1台	・ 可搬型無線機	1式
・ 指揮隊車	1台	・ 回線制御装置	1式
・ 高規格救急自動車	16台	・ 基地局無線設備	1式
・ 救急自動車	4台	・ 気象情報収集装置	1式
・ 指令車	16台	・ 空中線系設備	1式
・ 普通乗用車	1台	・ 現場映像送信装置	1式
・ 防火広報車	1台	・ 交流系電源装置	1式
・ 資機材搬送車(普通)	1台	・ 災害情報等表示設備	1式
・ 救急車積載用心電図モニター	1器	・ 指揮台	1組
・ 半自動除細動器	1器	・ 指令制御装置	1式
・ 心電計・血中酸素飽和度測定器	1台	・ 指令台	1組
・ 画像探索機Ⅰ型	1式	・ 支援情報システムサーバー	1式
・ 画像探索機Ⅱ型	2式	・ 車載端末装置	1式
・ 地震警報器	1式	・ 署所端末装置	1式
・ エアーテント	1張	・ 消防ネットワーク及び管理装置	1式
・ 地震体験装置	1式	・ 多重無線設備	1式
・ 煙体験装置	1式	・ 卓上型固定移動局無線設備	1式
・ 模擬消火訓練装置	1台	・ 長時間録音装置	1式
・ 防災知識診断装置(防災Q&A)	1台	・ 直流系電源装置	1式
・ ブロンズ像「愛の光」	1体	・ 避雷設備	1式
・ ハンドルラック	1組	・ 非常用指令設備	1式
・ ホース乾燥機	1台	・ 非常用発電機	1式
・ 機器収納架	1組	・ 非常用発動発電機	1式
・ AVコントロール卓	1組	・ 表示盤	1式
・ 移動式コンプレッサー	1式	・ 防災情報共有システム	1式
・ MDF(主配線盤)	1式	・ 無線統制台	1組
・ eメール119受信設備	1式	・ 無線避雷設備	1式
・ eメール指令設備	1式	・ 無停電電源装置	1式
・ サーバー	1式		

※ 郡山地方広域消防組合財産規則に基づく、重要物品（2,000千円以上）について表記したもの。

## 9 令和元年度一般会計当初予算

### (1) 歳入

(単位：千円)

款	本年度予算額	前年度予算額	比較	構成率
1 分担金及び負担金	4,531,754	4,187,692	344,062	91.5%
2 使用料及び手数料	5,898	6,212	△314	0.1%
3 国庫支出金	31,612	67,269	△35,657	0.7%
4 県支出金	3,172	2,340	832	0.1%
5 財産収入	809	315	494	0.0%
6 繰入金	241,423	243,340	△1,917	4.9%
7 繰越金	10,000	10,000	0	0.2%
8 諸収入	10,709	10,787	△78	0.2%
9 組合債	115,300	139,200	△23,900	2.3%
歳入合計	4,950,677	4,667,155	283,522	100%

### (2) 歳出

(単位：千円)

款	本年度予算額	前年度予算額	比較	本年度予算額の財源内訳				構成率
				特定財源			一般財源	
				国・県 支出金	組合債	その他		
1 議会費	556	1,782	△1,226				556	0.0%
2 総務費	230,110	229,169	941			51	230,059	4.6%
3 消防費	4,497,639	4,230,080	267,559	34,784	115,300	577,660	3,769,895	90.9%
4 公債費	214,372	198,124	16,248			88,232	126,140	4.3%
5 予備費	8,000	8,000	0				8,000	0.2%
歳出合計	4,950,677	4,667,155	283,522	34,784	115,300	665,943	4,134,650	100%

## 10 構成市町普通分担金 (過去5年間の予算額の推移)

(単位：千円)

	郡山市	田村市	三春町	小野町	合計
平成27年度	2,856,180	695,072	193,641	161,107	3,906,000
平成28年度	2,889,599	704,069	195,100	162,232	3,951,000
平成29年度	2,960,595	716,784	200,502	163,119	4,041,000
平成30年度	2,995,324	721,519	201,954	164,203	4,083,000
令和元年度	3,024,601	725,168	203,132	165,099	4,118,000