

救 急



1 署所別救急出動件数及び搬送人員

(上段：出動件数)
(下段：搬送人員)

(R3.12.31)

種別 署所		合 計	救 急 事 故 種 別													
			火 災	自 然 災 害	水 難	交 通	労 働 災 害	運 動 競 技	一 般 負 傷	加 害	自 損 行 為	急 病	そ の 他			
													転 院 搬 送	医 師 搬 送	資 材 搬 送	そ の 他
郡	郡山消防署	2,720	20		1	161	27	9	334	16	25	1,785	263	17	7	55
	郡山消防署	2,308	2			154	26	9	294	12	19	1,529	263			
山	大基幹分署	1,745	9		3	104	14	11	213	5	23	1,226	115		1	21
	大基幹分署	1,623	1		3	104	14	11	204	3	18	1,150	114			1
山	喜久田基幹分署	1,318	6	1		75	16	3	165	1	11	920	105	2	2	11
	喜久田基幹分署	1,208	1	1		66	16	3	156		9	852	104			
山	熱分海署	305	2			23	6	6	43		3	200	17			5
	熱分海署	288	2			26	5	6	43		3	186	17			
山	日和田署	709				55	6	5	78	1	7	495	59		2	1
	日和田署	677				56	6	5	77	1	5	469	58			
消	田分村署	690	2			47	8	3	85	2	9	474	59			1
	田分村署	633				45	8	3	82	2	2	432	59			
防	安分積署	1,558	1			121	15	8	194	5	29	1,040	132	1	6	6
	安分積署	1,450				116	15	8	187	4	25	963	132			
防	湖分南署	178				11	4		23		6	123	9			2
	湖分南署	166				11	4		23		4	115	9			
防	中分田署	380				26	7	1	54	1	6	273	9			3
	中分田署	351				28	7	1	49	1		256	9			
署	富久山署	1,640	4			112	10	6	204	4	19	1,117	153		2	9
	富久山署	1,487				101	10	6	186	2	13	1,017	152			
署	針救急所	2,343	12			137	15	11	317	7	25	1,588	194	5	7	25
	針救急所	1,994	3			113	15	11	278	3	19	1,359	193			
田	田分村署	747	3			41	8	4	87	3	13	494	89			5
	田分村署	691				42	8	4	82	3	6	457	89			
村	三分春署	683	3		1	35	6	3	77	1	5	473	74	1		4
	三分春署	636	1			34	6	3	74	1	3	440	74			
消	小分野署	390				17	7	4	40	1	4	256	57			4
	小分野署	360				16	7	4	38	1	2	235	57			
消	滝分根署	256				8	2	1	43	1	5	186	9			1
	滝分根署	233				7	2	1	39	1	2	172	9			
防	都分路署	103				4	2	1	17	1	3	71	4			
	都分路署	91				3	2	1	16	1	1	63	4			
署	常分葉署	257				11			22	1	1	185	35			2
	常分葉署	236				9			22	1		169	35			
署	大分遣所	267	12			16	3		28	2	2	190	13			1
	大分遣所	238	3			15	3		28	1		175	13			
合 計		16,289	74	1	5	1,004	156	76	2,024	52	196	11,096	1,396	26	27	156
		14,670	13	1	3	946	154	76	1,878	37	131	10,039	1,391			1

2 月別・市町別（対前年比）救急出動件数

(R3.12.31)

市町		月												合計
		1月	2月	3月	4月	5月	6月	7月	8月	9月	10月	11月	12月	
郡山市	R3	1,083	1,092	1,113	1,087	1,026	1,084	1,271	1,250	1,019	1,154	1,116	1,248	13,543
	R2	1,236	1,124	1,120	869	975	1,013	1,033	1,264	1,020	1,140	1,023	1,116	12,933
	増減	△153	△32	△7	218	51	71	238	△14	△1	14	93	132	610
田村市	R3	134	117	121	132	109	109	163	133	137	149	135	152	1,591
	R2	148	123	133	118	133	118	120	154	142	112	140	136	1,577
	増減	△14	△6	△12	14	△24	△9	43	△21	△5	37	△5	16	14
三春町	R3	59	40	51	57	64	62	73	63	70	55	63	65	722
	R2	57	66	77	51	43	61	47	59	52	72	53	57	695
	増減	2	△26	△26	6	21	1	26	4	18	△17	10	8	27
小野町	R3	38	42	28	25	37	21	46	35	40	34	29	47	422
	R2	42	35	35	36	28	44	40	42	43	38	42	36	461
	増減	△4	7	△7	△11	9	△23	6	△7	△3	△4	△13	11	△39
管轄外	R3		1		2	1		2	1	2	1		1	11
	R2	3	1	5				2	8	2	1	8	1	31
	増減	△3	0	△5	2	1	0	0	△7	0	0	△8	0	△20
合計	R3	1,314	1,292	1,313	1,303	1,237	1,276	1,555	1,482	1,268	1,393	1,343	1,513	16,289
	R2	1,486	1,349	1,370	1,074	1,179	1,236	1,242	1,527	1,259	1,363	1,266	1,346	15,697
	増減	△172	△57	△57	229	58	40	313	△45	9	30	77	167	592

3 事故種別医療機関別搬送人員

(R3.12.31)

医療機関		事故種別		急病		交通		一般負傷		その他		計		
				うち 管轄外		うち 管轄外		うち 管轄外		うち 管轄外		うち 管轄外		
救急医療機関	国立													
	公立	59	59	12	12	16	16	70	70	157	157			
	公的	3	3					5	5	8	8			
	私的	病院	9,342	82	886	15	1,757	21	1,617	14	13,602	132		
		診療所												
	計	9,404	144	898	27	1,773	37	1,692	89	13,767	297			
その他の医療機関	国立													
	公立	281	1	8		50		50	1	389	2			
	公的													
	私的	病院	219	11	18		23	2	56	5	316	18		
		診療所	135		22		32		8		197			
	計	635	12	48		105	2	114	6	902	20			
計	国立													
	公立	340	60	20	12	66	16	120	71	546	159			
	公的	3	3					5	5	8	8			
	私的	病院	9,561	93	904	15	1,780	23	1,673	19	13,918	150		
		診療所	135		22		32		8		197			
	計	10,039	156	946	27	1,878	39	1,806	95	14,669	317			
その他の場所	接骨院等													
	その他							1		1				
	計							1		1				
合計		10,039	156	946	27	1,878	39	1,807	95	14,670	317			

4 現場到着所要時間別出動件数

(R3.12.31)

現場到着 事故種別	3分未満	3分以上 5分未満	5分以上 10分未満	10分以上 20分未満	20分以上	計	現場到着所要時間(分)		
							最短	最長	平均
急病	161	76	4,060	6,417	382	11,096	0	47	11.5
交通	6	8	337	561	92	1,004	0	78	12.8
一般負傷	24	16	777	1,138	69	2,024	0	44	11.4
その他	61	73	950	966	115	2,165	0	61	10.8
合計	252	173	6,124	9,082	658	16,289			11.5

● 過去5年間の現場到着所要平均時間(分)

年	平成29年	平成30年	令和元年	令和2年	令和3年
平均時間	10.5	10.6	10.7	10.5	11.5

5 収容所要時間別搬送人員

(R3.12.31)

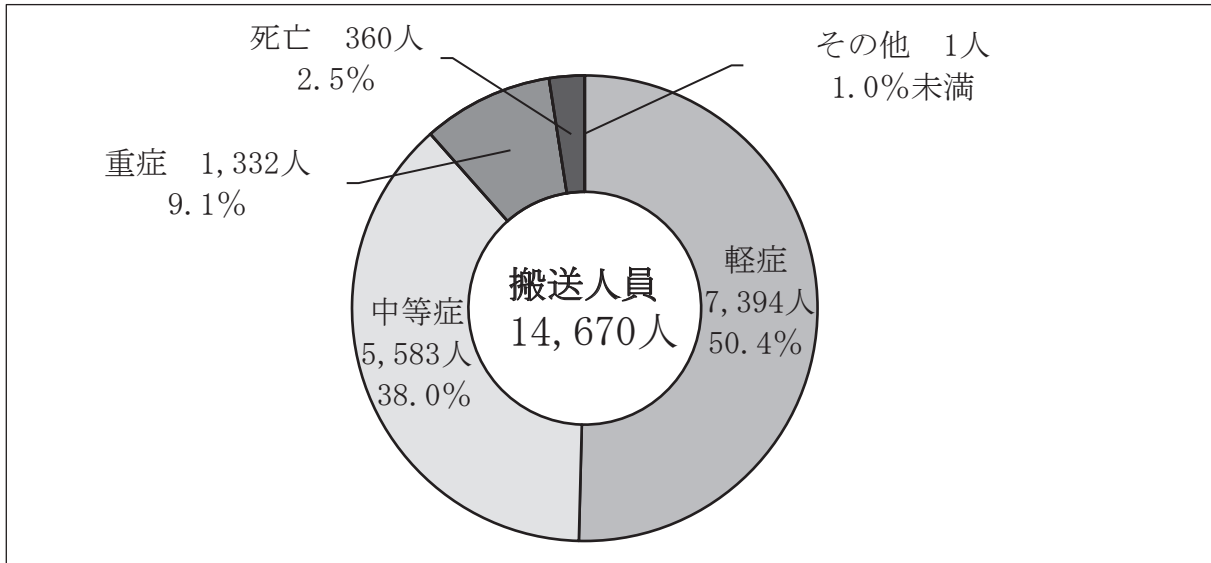
収容所要時間 事故種別	10分未満		10分以上 20分未満		20分以上 30分未満		30分以上 60分未満		60分以上 120分未満		120分以上		計	収容所要時間(分)		
	うち 管轄外		うち 管轄外		うち 管轄外		うち 管轄外		うち 管轄外		うち 管轄外			うち 管轄外	最短	最長
急病		6		293	1	7,028	42	2,651	101	61	12	10,039	156	14	241	52.7
交通				9		579	6	341	15	17	6	946	27	22	169	58.5
一般負傷		1		34		1,237	12	589	20	17	7	1,878	39	17	215	54.7
その他		29		360		1,107	27	302	64	9	4	1,807	95	12	248	43.8
計		36		696	1	9,951	87	3,883	200	104	29	14,670	317			52.2

● 過去5年間の収容所要平均時間(分)

年 別	平成29年	平成30年	令和元年	令和2年	令和3年
広域全体	44.5	44.9	45.1	48.3	52.2
郡山消防署	38.7	41.8	42.1	45.4	49.4
田村消防署	58.0	58.6	59.2	61.9	65.9

6 傷病程度別搬送人員

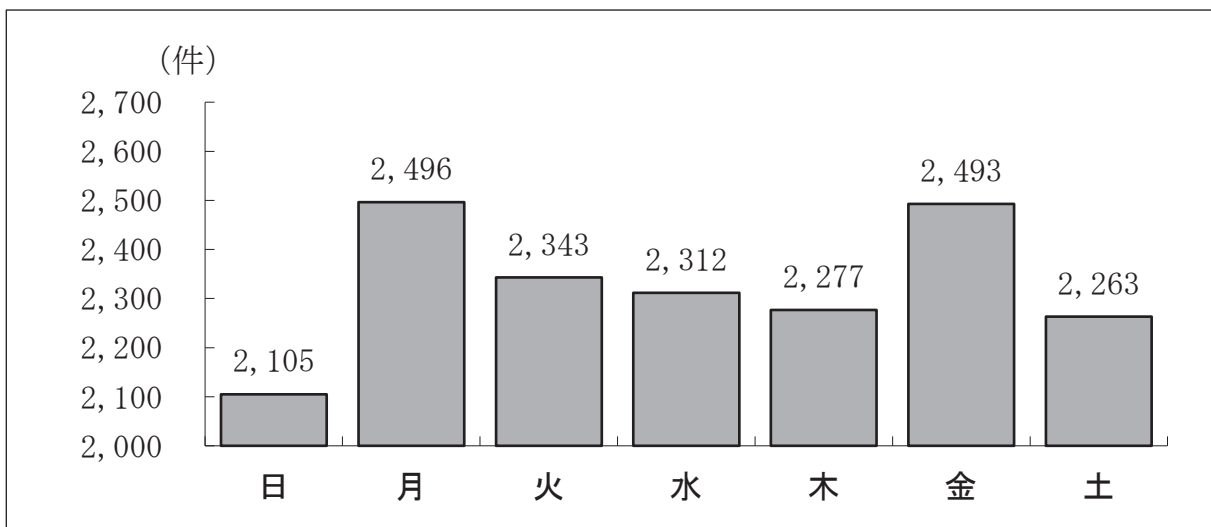
(R3.12.31)



※ その他1人については、医療機関以外へ搬送したため、その他扱いとしたもの。

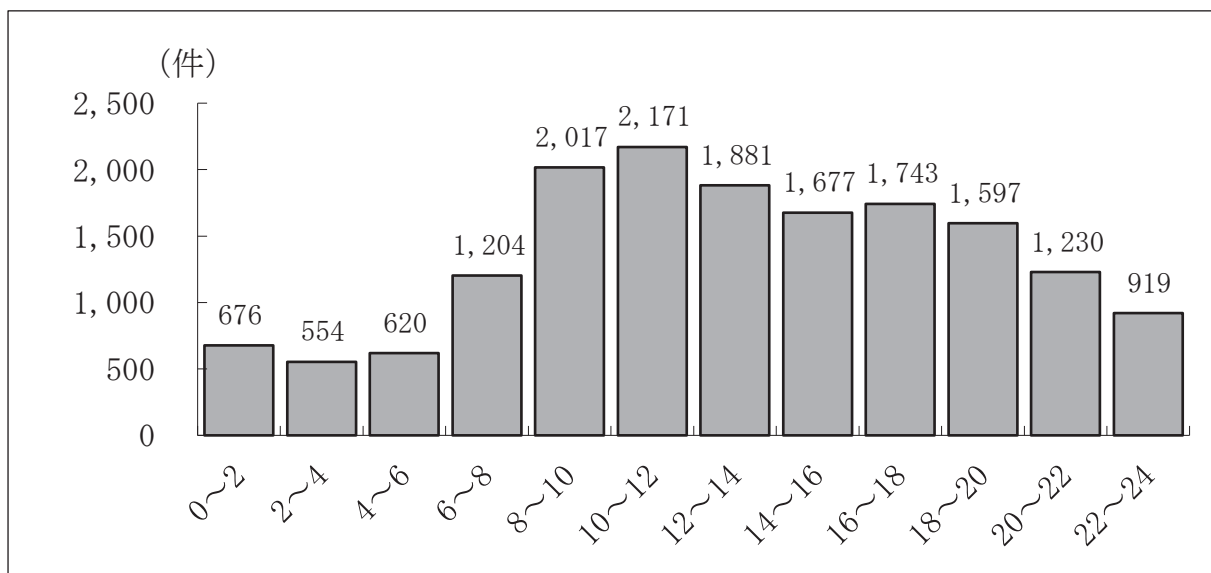
7 曜日別救急出動件数

(R3.12.31)



8 時間別救急出動件数

(R3.12.31)



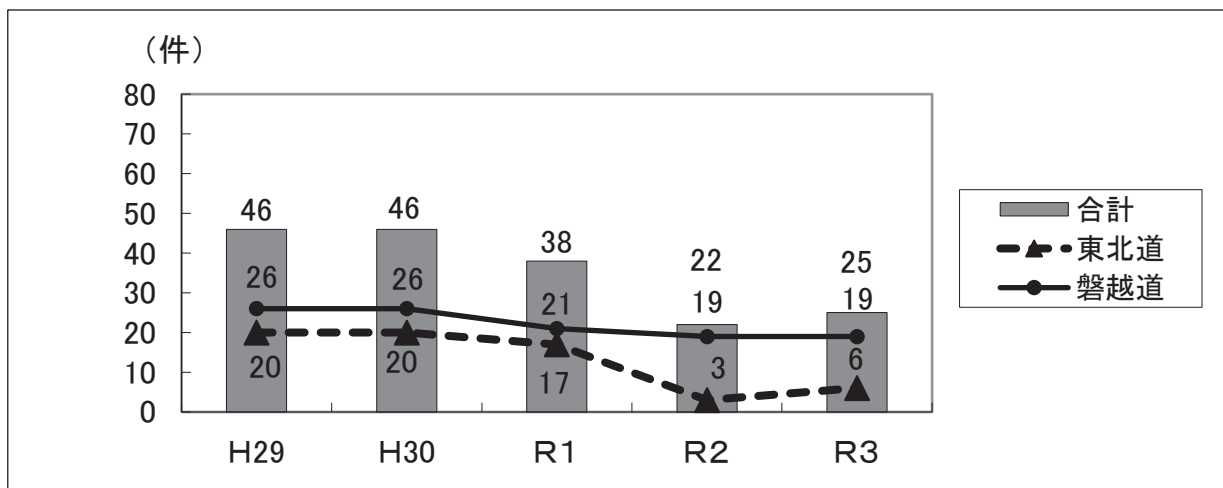
9 高速自動車道路救急出動状況

(R3.12.31)

道路別		月												
		計	1月	2月	3月	4月	5月	6月	7月	8月	9月	10月	11月	12月
東北道上り	出動台数	5					1	3				1		
	搬送人員	4					1	2				1		
東北道下り	出動台数	1									1			
	搬送人員	1									1			
磐越道上り	出動台数	9				2	2	2	1	1				1
	搬送人員	9				3	2	2	1	1				
磐越道下り	出動台数	10	3	1							1		1	4
	搬送人員	11	3	1							1		1	5
計	出動台数	25	3	1		2	3	5	1	1	2	1	1	5
	搬送人員	25	3	1		3	3	4	1	1	2	1	1	5

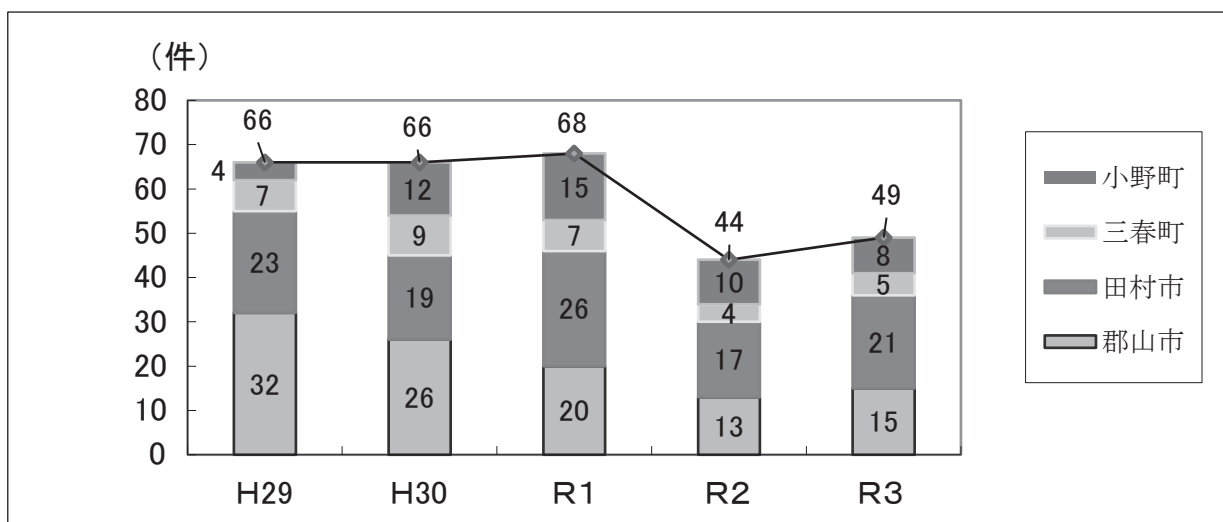
10 過去5年間の高速自動車道路救急出動状況

(R3.12.31)



11 市町別ドクターヘリ要請状況

(R3.12.31)



12 応急手当普及指導講習実施件数

●講習実施の推移

講習別		年別	平成29年	平成30年	令和元年	令和2年	令和3年
上級救命講習	講習回数		1	1	1		
	講習人員		33	33	33		
普通救命講習	講習回数		63	69	67	11	1
	講習人員		967	1,064	1,215	158	1
一般救命講習	講習回数		268	266	294	44	64
	講習人員		7,855	8,104	9,598	1,071	1,385
計	講習回数		332	336	362	55	65
	講習人員		8,855	9,201	10,846	1,229	1,386

上級救命講習 講習時間・・・8時間

講習内容・・・心肺蘇生法、大出血時の止血法、傷病者管理法、外傷の手当、搬送法

普通救命講習 講習時間・・・Ⅰ-3時間(e-ラーニング講習含む)、Ⅱ-4時間(筆記試験あり)

講習内容・・・心肺蘇生法、大出血時の止血法

一般救命講習 講習時間・・・希望する短時間のもの

講習内容・・・心肺蘇生法

※ 一般救命講習以外の講習は終了後に受講修了証を発行しています。

13 バイスタンダーCPR実施率の推移

(%)

年別	平成29年	平成30年	令和元年	令和2年	令和3年
バイスタンダーCPR実施率	53.7	52.3	52.0	56.7	65.1

※ バイスタンダーCPRとは、救急現場に居合わせた人が行う心肺蘇生等

14 応急手当普及員受講者数

(人)

講習別	年別	平成29年	平成30年	令和元年	令和2年	令和3年
新規講習		9	13	8	新型コロナウイルス感染症の拡大防止のため中止	
再講習		9	11	30		
合計		18	24	38		

新規講習 講習日数・・・3日間

講習内容・・・座学、心肺蘇生法、止血法

再講習 講習時間・・・4時間

講習内容・・・心肺蘇生法、止血法