

火災ゼロ NEWS

安全で安心な暮らしをサポート！
火災予防に関する様々な情報をお届けします。

「火事ログ」はじめました！

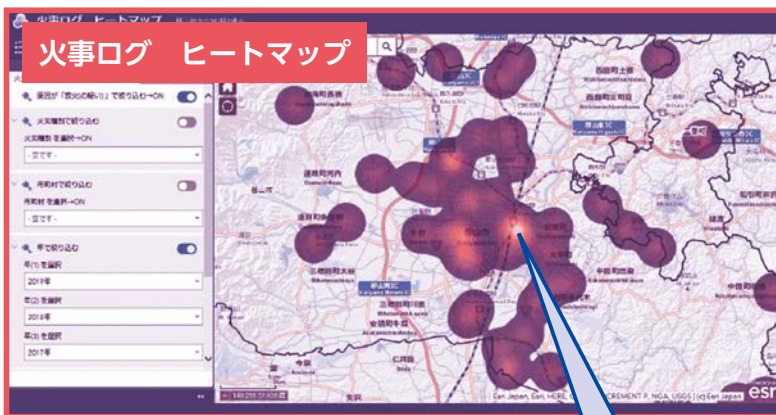
郡山消防 火事ログ

検索

火災のデータをシェア(共有)し、**火災ゼロ**をめざす！



火災の種類によってマークがちがうよ！



青から赤、さらに白くなるほどその地域の火災件数が多いことを示しています

「火事ログ」ってなに？

管内で発生した過去の火災を
地図に「見える化」しました。

どんなことがわかるの？

- 10年分の火災データを公開しています
- 火災の種類や時期で自由に検索できます



さらに！

「ヒートマップ」を使えば、
火災の多いエリアが一目瞭然！

具体的にどう活用するの？

自分の住む地域で放火の多いエリアをマップ上で確認し、防火の意識を高めましょう。



PCの方は
郡山消防ウェブ
サイトから！

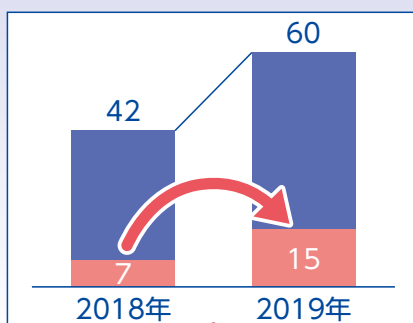


スマホの方は
左のQRコードから！

いざ！ 防災

— 使える防災情報コラム —

火災件数の比較(5月17日まで)



放火が2倍以上に!!

— 火災件数の増加 —

今年の火災件数を昨年の同時期と比較すると、18件増加しています。

さらに原因を、「放火」に絞ると2倍以上の増加となっています。(左グラフ参照)

「放火」による出火は、毎年本組合管内の火災原因のトップにあげられます。今年は例年にも増して放火件数が多いことが全体の件数増加に影響を及ぼしています。

※「放火」には「放火の疑い」も含まれます

— 放火を防ぐ —

全国的にみても、「放火」は火災原因のトップにあげられます。

「放火」を防ぐには「放火されにくい環境づくり」が重要です。放火は、住宅街、山林に限らず人通りが少なく、燃えやすいものが放置されている場合で多く発生しています。

具体的な対策として、家の周りに燃えやすいものを置かない、整理整頓をする、人通りの少ない場所には、監視カメラやセンサー付屋外灯の設置などが有効です。

身近なリスクを再認識するために、ぜひ「火事ログ」でお住まいの地域の状況をご確認ください!!

つたえる 予防 ひるば

今回は、火災調査官率いる火災調査の専門部署、
今年度から新設となった **火災調査係** を紹介します。

火災調査係って？

火災が起きた際の消防の任務で、消火活動とともに重要なのが火災の原因を究明することです。そのための調査を「火災調査」と言います。

火災調査は消防行政の原点と書かれており、消防行政施策の多くは、この火災調査結果から得られた資料に裏付けられています。



火災調査係は、火災調査を主な業務とし、消防学校、消防大学校で火災調査についての専門教育を受けた職員で構成されています。

火災調査は通報の内容、現場での情報収集、鎮火後の現場見分により、火災現場全てを検証します。焼損状況を見極め、どこから出火し、どの方向に延焼したのか、また出火の原因を探し出します。火災調査係が火災現場から収集した情報は統計資料として、今後の火災予防や消防行政施策、さらには消火活動上、必要不可欠な

ものとなっています。

また、こういった調査から得たデータを詳細に分析します。

前ページに掲載したデータや火事ログも、火災調査係が作成運用しています。

マクロな視野とミクロな視点

火災調査の結果は、司法機関や捜査機関にとっても重要な資料となることも多く、裁判に証拠として提出することもあります。



このように、信ぴょう性の高い調査が求められるため、火災調査係はマイクロスコープ(デジタル顕微鏡)やガス検知管(灯油、ガソリン等識別)等、科学的な手法を用いた調査を行っております。なお、一度掘り出した現場は元に戻すことができないため、係員には常に慎重な作業が求められます。

時には全焼した家から1cm程の電源プラグの刃を探し出すこともあります。



火災は減らせる

火災の原因は、犯罪(放火)、放置、不適切、施工整備不良がほとんどで、放火以外は、火災に対する意識の低さが原因とも言えます。

また、整理整頓がされていない家庭から多く発生しています。

つまり、意識や生活習慣を見直すことで大きく火災件数を減らすことができます。

そのために、今後イベント等で、住民の皆さんの前で火災実験を行い、火災の怖さや原因を訴えていきます。究極の目標は「火災ゼロ」です。

火災調査は、過酷な環境の中で、非常に根気が必要な作業ですが、がれきの中から火災原因につながる小さな糸口を見つけた時、大変やりがいのある仕事だと感じます。



火災豆知識

～意外な火災原因・小さな火種編～

火災には様々な原因があります。中にはこんなものが？というものも。
今回は小さな火種が原因で火災になった事例を4つ紹介します。

CASE 1 仏壇の線香が座布団に落下し**出火**

CASE 2 お墓の線香が風に煽られ枯草から**出火**

CASE 3 蚊取り線香の上に誤って布団をかけ**出火**

CASE 4 蚊取り線香がカーテンに接触して**出火**

～小さな火種が大きな火災になる！～

